

中華民國 108 年度

4-0501427

臺北市總預算

臺北市政府教育局主管

臺北市地方教育發展基金

臺北市信義區博愛國民小學附屬單位預算之分預算

(特別收入基金)

臺北市信義區博愛國民小學編

臺北市地方教育發展基金－臺北市信義區博愛國民小學

目 次

中華民國108年度

一、財務摘要	第 1 頁
二、業務計畫及預算概要	第 3 -8 頁
三、預算主要表	
(一) 基金來源、用途及餘絀預計表	第 9 頁
(二) 現金流量預計表	第 10 頁
四、預算明細表	
(一) 基金來源－服務收入明細表	第 11 頁
(二) 基金來源－財產處分收入明細表	第 12 頁
(三) 基金來源－租金收入明細表	第 13 頁
(四) 基金來源－權利金收入明細表	第 14 頁
(五) 基金來源－利息收入明細表	第 15 頁
(六) 基金來源－其他財產收入明細表	第 16 頁
(七) 基金來源－公庫撥款收入明細表	第 17 頁
(八) 基金來源－學雜費收入明細表	第 18 頁
(九) 基金來源－雜項收入明細表	第 19 頁
(十) 基金用途－國民教育計畫明細表	第 20 -29 頁
(十一) 基金用途－學前教育計畫明細表	第 30 -32 頁
(十二) 基金用途－一般行政管理計畫明細表	第 33 -35 頁
(十三) 基金用途－建築及設備計畫明細表	第 36 -38 頁
五、預算參考表	
(一) 預計平衡表	第 39 頁
(二) 各項費用彙計表	第 40 -47 頁
(三) 員工人數彙計表	第 48 頁

臺北市地方教育發展基金－臺北市信義區博愛國民小學

目 次

中華民國108年度

(四) 用人費用彙計表	第 50 – 55 頁
(五) 聘用及約僱人員明細表	第 56 – 57 頁
(六) 單位 (或計畫) 成本分析表	第 58 頁
(七) 5 年來主要業務計畫分析表	第 59 頁
(八) 資本資產及長期負債明細表	第 60 頁

臺北市地方教育發展基金－臺北市信義區博愛國民小學

財務摘要

中華民國108年度

單位：新臺幣千元

項 目	本 年 度	上 年 度	比較增減數	%
經營成績：				
基金來源	260,652	249,493	11,159	4.47
基金用途	266,241	251,902	14,339	5.69
賸餘(短絀)	-5,589	-2,409	-3,180	--
餘絀情形：				
基金餘額	3,032	8,621	-5,589	-64.83
現金流量(註)：				
現金及約當現金之淨增(減)	-5,589	-2,409	-3,180	--

附註：現金流量係採現金及約當現金基礎，包括現金及自投資日起3個月內到期或清償之債權證券。

本 頁 空 白

業務計畫及預算概要

臺北市地方教育發展基金－臺北市信義區博愛國民小學

業務計畫及預算概要

中華民國 108 年度

壹、基金概況

一、設立宗旨及願景：

- (一) 本校遵照憲法第 158 條及 160 條規定，教育文化應發展國民之民族精神、自治精神，國民道德與健全體格、科學及生活智能，以培養學童七大學習領域及十大基本能力。
- (二) 本校自 91 年度起依教育經費編列與管理法第 13 條規定設置「臺北市地方教育發展基金」，以促進教育健全發展，提昇教育經費運用績效。

二、施政重點：

- (一) 開啟多元智慧：尊重每個學生獨特的個性，以多元智慧的觀點協助他找到生命的亮點，肯定天生我才必有用，能知於學，樂於學。
- (二) 培養生活能力：因應新世紀知識社會的到來，培養學生帶得走的能力，諸如人際溝通能力、資訊能力、終身學習能力、生涯規畫能力、問題解決能力等。
- (三) 蘊育人文情懷：在溫馨開放的校園文化中，孕育人文情懷，學會尊重、包容；建構生命的價值、完成人性的開展。
- (四) 建置溫馨民主的校園文化：
 1. 以參與式管理、落實行政、教師會、家長會三者的良性互動。
 2. 以學生第一，教學優先的觀念提昇行政服務效率。
 3. 放下威權心態，開啟校園民主之風氣。
- (五) 推動適性教學：
 1. 運用小班優勢，採多元化、活潑化的教學及評量。
 2. 運用校內外資源，加強多元學習能力。
 3. 關懷相對弱勢學生之教學及輔導。
 4. 發展資訊教育，充實學生電腦運用之知能，並提昇教師運用電腦教學之能力。
- (六) 辦理發展性的訓輔活動：
 1. 辦理各項活動、競賽及展演。
 2. 推動校內外學習服務。
 3. 發展績優社團及校隊，如桌球隊、羽球隊、籃球隊、合唱團、弦樂團及管樂團等。

業務計畫及預算概要

中華民國 108 年度

4.加強新興領域教育的辦理，並融入各科教學以收成效。

三、組織概況（另附組織系統圖）：

本校設置校長 1 人，綜理全校校務，下設教務處、學生事務處、總務處、輔導室、會計室、人事室及幼兒園等單位。

內部分層業務如下：

（一）教務處：秉承校長之命，辦理全校教務事項。

- 1.教學組：掌理課程編排、課業考查、學藝競賽、教學研究、教師進修、差假教師調代課及缺補課之查核等事項。
- 2.註冊組：掌理註冊、編班、轉學、學籍保管、各項獎助學金補助及成績考查等有關學籍事項。
- 3.設備組：掌理教科書編選、教學用具之管理、保管及出版學校刊物等事項。
- 4.資訊組：掌理電腦設備及區域網路之管理、保管等事項。

（二）學生事務處：秉承校長之命，辦理全校學生事務事項。

- 1.訓育組：掌理訓育計畫之擬定及辦理各類訓育等活動。
- 2.體育組：掌理學生體育活動、體格鍛鍊等事項。
- 3.生教組：掌理學生日常生活常規，辦理交通導護各項事項。
- 4.衛生組：掌理健康檢查，個人及環境衛生檢查、保健等事項。

（三）總務處：秉承校長之命，辦理全校總務事項。

- 1.事務組：掌理校舍、校具、財產、物品採購保管、工程發包、監工及驗收。
- 2.文書組：掌理文件收發登錄、撰擬繕校、典守學校印信、檔案保管、整理各項會議紀錄及校史等事項。
- 3.出納組：掌理現金、零用金、票據、契約之保管等收支事項，辦理員工薪津發放及各項扣繳單據證明等。

（四）輔導室：秉承校長之命，辦理全校學生學習輔導、生活輔導、生涯輔導等事項。

- 1.輔導組：掌理學生個案建立、學習輔導、生活輔導、生涯輔導及兩性教育、親職教育等事項。
- 2.資料組：辦理輔導資料搜集建檔、組訓愛心家長、實施測驗、社區人力整合、出版親職刊物等事項。

臺北市地方教育發展基金 - 臺北市信義區博愛國民小學

業務計畫及預算概要

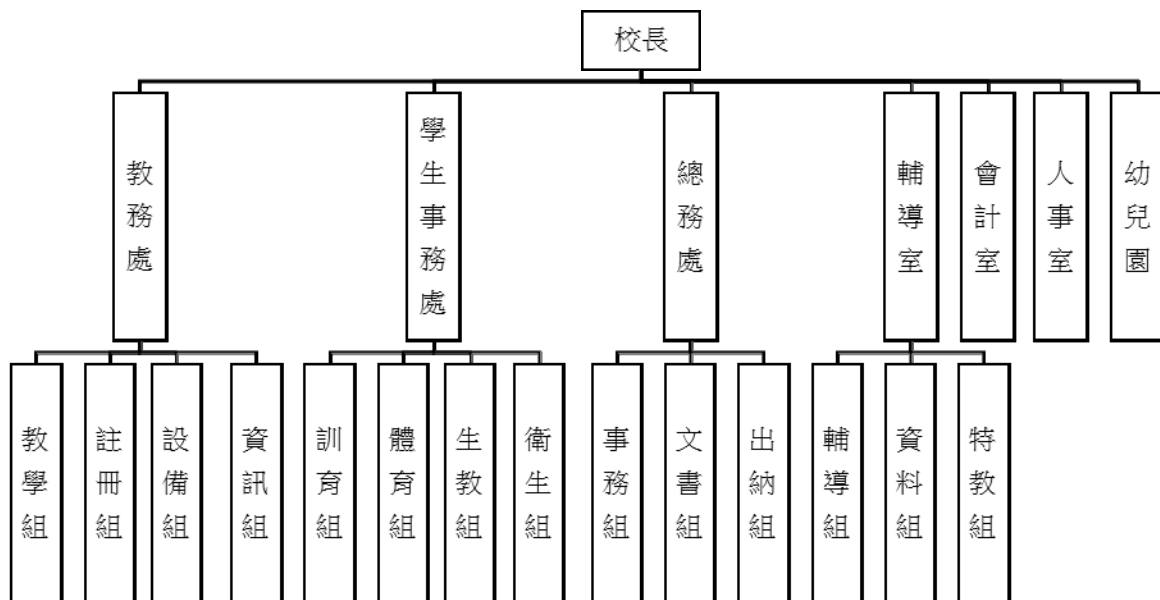
中華民國 108 年度

3. 特教組：擬訂特殊教育計畫章則、親師輔導諮詢、特教班甄選鑑別、實施各項診斷測驗、特教兒童追蹤輔導等事項。

(五) 會計室：秉承上級主計機關之監督與指導，並受校長之指揮，依法辦理歲計、會計、統計等事項。

(六) 人事室：秉承上級人事機關之監督與指導，並受校長之指揮，依法辦理人事管理查核等事項。

(七) 幼兒園：秉承校長之命，綜理園務、規劃幼兒教學、保育、環境與各項措施。



四、基金歸類及屬性：

本校地方教育發展基金依據教育經費編列與管理法第 13 條規定設置，本基金為預算法第 4 條第 1 項第 2 款第 5 目所定之特別收入基金，以本府教育局為管理機關。

臺北市地方教育發展基金 - 臺北市信義區博愛國民小學

業務計畫及預算概要

中華民國 108 年度

貳、業務計畫

本年度業務計畫重點與預算配合情形及預期績效，詳列如下：

單位：新臺幣千元

業務計畫名稱	計畫重點內容	預算數	預 期 績 效
國民教育計畫	辦理各項教學、學生事務、圖書及輔導等業務。	229,451	1. 新購器材、教具及圖書等各科教學設備。 2. 革新教學方法，充實各科教材，提高教學效能。 3. 藉由辦理各項活動，以鍛鍊學童強健的身體，增進學童各項生活智能。
學前教育計畫	辦理各項幼兒教學、幼兒事務及圖書等業務。	9,586	新購教學設備，革新教學方法，提高教學效能；並辦理幼兒園各項活動，以鍛鍊幼兒強健的身體，增進幼兒各項生活智能。
一般行政管理計畫	綜理學校總務、人事、會計等業務。	20,310	配合校務推動行政處室支援工作，進而增進校務運作。
建築及設備計畫	購置教學所需教學設備等及改善教學環境。	6,894	辦理各學科因應教學課程需要購置教學設備，另辦理活動中心鋼構防鏽整修工程，以改善教學環境，增進教學效能，並提高行政效率。

參、預算概要

一、基金來源及用途之預計：

(一) 本年度基金來源：

服務收入 7 萬元、財產處分收入 9 萬 3 千元、租金收入 60 萬 1 千元、權利金收入 54 萬 4 千元、利息收入 2 千元、其他財產收入 38 萬 8 千元、公庫撥款收入 2 億 5,709 萬 9 千元、學雜費收入 175 萬 1 千元、雜項收入 10 萬 4 千元，本年度基金來源 2 億 6,065 萬 2 千元，較上年度預算數 2 億 4,949 萬 3 千元，增加 1,115 萬 9 千元，約 4.47%，主要係公庫撥款收入增編所致。

臺北市地方教育發展基金－臺北市信義區博愛國民小學

業務計畫及預算概要

中華民國 108 年度

(二) 本年度基金用途：

國民教育計畫 2 億 2,945 萬 1 千元，學前教育計畫 958 萬 6 千元，一般行政管理計畫 2,031 萬元，建築及設備計畫 689 萬 4 千元，本年度基金用途 2 億 6,624 萬 1 千元，較上年度預算數 2 億 5,190 萬 2 千元，增加 1,433 萬 9 千元，約 5.69%，主要係覈實編列用人費用所致。

二、基金餘絀之預計：

本年度基金來源及用途相抵後，差短 558 萬 9 千元，較上年度預算數差短 240 萬 9 千元，增加 318 萬元，約 132%，將移用以前基金餘額 558 萬 9 千元支應。

三、現金流量之預計：

本年度業務活動淨現金流出 558 萬 9 千元。

四、補辦預算事項：無

肆、年度關鍵績效指標：

關鍵策略目標	關鍵績效指標	衡量標準	年度目標值
建構安全友善校園	校園場地開放使用人次	校園場地開放使用人次 單位：人次	105,000 人次

伍、前年度及上年度已過期間實施狀況及成果概述：

一、前（106）年度決算結果及績效達成情形：

(一) 前年度決算結果：

1. 基金來源：決算數 2 億 3,742 萬 3 千元，較預算數 2 億 3,277 萬 3 千元，計增加 465 萬元，約 2%，主要係因教育部補助收入增加所致。

臺北市地方教育發展基金 - 臺北市信義區博愛國民小學
業務計畫及預算概要

中華民國 108 年度

2.基金用途：決算數 2 億 5,411 萬 5 千元，較預算數 2 億 3,712 萬 3 千元，計增加 1,699 萬 2 千元，約 7.17%，主要係因教育部補助校舍結構補強工程及教育局補助基礎電源改善工程所致。

(二) 前年度績效達成情形分析：

年度績效目標	衡量指標	年度目標值	績效衡量暨達成情形分析
建構安全友善校園	校園場地開放使用人次	100,000 人次	100,168 人次 達原定目標值

二、上 (107) 年度已過期間預算執行情形及績效達成情形：

(一) 上年度預算截至 107 年 5 月 31 日止執行情形：

1. 基金來源：實際執行數 1 億 1,795 萬 9 千元，較預算分配數 1 億 1,751 萬 8 千元，計增加 44 萬 1 千元，約 0.38%，主要係因教育部補助收入增加所致。
2. 基金用途：實際執行數 1 億 1,833 萬 2 千元，較預算分配數 1 億 1,992 萬 8 千元，計減少 159 萬 6 千元，約 1.33%，主要係因經費覈實支用所致。

(二) 上 (107) 年度績效達成情形分析：

年度績效目標	衡量指標	年度目標值	績效衡量暨達成情形分析
建構安全友善校園	校園場地開放使用人次	100,000 人次	截至 107 年 5 月 使用人次 52,215 人次，達原定目 標值之 52%

陸、其他：無

預算主要表

臺北市地方教育發展基金－臺北市信義區博愛國民小學

基金來源、用途及餘絀預計表

中華民國108年度

單位：新臺幣千元

前年度決算數	項 目	本年度預算數	上年度預算數	比較增減（－）
237,423	基金來源	260,652	249,493	11,159
15	勞務收入	70	70	
15	服務收入	70	70	
1,490	財產收入	1,628	1,620	8
126	財產處分收入	93	85	8
601	租金收入	601	601	
544	權利金收入	544	544	
	利息收入	2	2	
219	其他財產收入	388	388	
233,617	政府撥入收入	257,099	245,049	12,050
232,489	公庫撥款收入	257,099	245,049	12,050
1,129	政府其他撥入收入			
1,711	教學收入	1,751	1,751	
1,711	學雜費收入	1,751	1,751	
590	其他收入	104	1,003	-899
	受贈收入		4	-4
590	雜項收入	104	1,000	-896
254,115	基金用途	266,241	251,902	14,339
202,070	國民教育計畫	229,451	214,736	14,715
8,103	學前教育計畫	9,586	9,102	484
18,065	一般行政管理計畫	20,310	19,589	721
25,876	建築及設備計畫	6,894	8,475	-1,581
-16,692	本期賸餘(短絀)	-5,589	-2,409	-3,180
27,723	期初基金餘額	8,621	23,372	-14,751
11,030	期末基金餘額	3,032	20,963	-17,931

註：前年度決算數及上年度預算數細數之和與總數或略有出入，係四捨五入關係，以下各表同。

臺北市地方教育發展基金－臺北市信義區博愛國民小學

現金流量預計表

中華民國108年度

單位：新臺幣千元

項 目	本 預	年 算	度 數	說 明
業務活動之現金流量				
本期賸餘(短絀)			-5,589	
業務活動之淨現金流入(流出)			-5,589	
其他活動之現金流量				
其他活動之淨現金流入(流出)				
現金及約當現金之淨增(淨減)			-5,589	
期初現金及約當現金			20,129	
期末現金及約當現金			14,540	

註：本表係採現金及約當現金基礎，包括現金及自投資日起3個月內到期或清償之債權證券。

預算明細表

臺北市地方教育發展基金－臺北市信義區博愛國民小學

基金來源－服務收入明細表

中華民國108年度

單位：新臺幣元

科 目	單位	本 年 度 預 算 數			說 明
		數量 業務量	利(費)率	金 額	
合計				70,000	
服務收入	人	100	700	70,000	較上年度預算數70,000元，無增減。 教師甄選報名費收入(收支對列)。

臺北市地方教育發展基金－臺北市信義區博愛國民小學

基金來源－財產處分收入明細表

中華民國108年度

單位：新臺幣元

科目	單位	本年度預算數			說明
		數量 業務量	利(費)率	金額	
合計				93,000	
財產處分收入	年	1	93,000	93,000	較上年度預算數84,766元，增加8,234元。 處分廢棄財產、物品變賣收入。

臺北市地方教育發展基金－臺北市信義區博愛國民小學

基金來源－租金收入明細表

中華民國108年度

單位：新臺幣元

科 目	單位	本 年 度 預 算 數			說 明
		數量 業務量	利(費)率	金 額	
合計 租金收入	年	1	601,000	601,000 601,000 601,000	較上年度預算數600,749元，增加251元。 運動設施場館委外土地租金收入。

臺北市地方教育發展基金－臺北市信義區博愛國民小學

基金來源－權利金收入明細表

中華民國108年度

單位：新臺幣元

科 目	單位	本 年 度 預 算 數			說 明
		數量 業務量	利(費)率	金 額	
合計				544,000	
權利金收入	年	1	544,000	544,000	較上年度預算數544,251元，減少251元。 運動設施場館委外權利金收入(收支對列)。

臺北市地方教育發展基金－臺北市信義區博愛國民小學

基金來源－利息收入明細表

中華民國108年度

單位：新臺幣元

科目	單位	本年度預算數			說明
		數量 業務量	利(費)率	金額	
合計				2,000	
利息收入	年	1	2,000	2,000	較上年度預算數2,000元，無增減。 薪資專戶利息收入。

臺北市地方教育發展基金－臺北市信義區博愛國民小學

基金來源－其他財產收入明細表

中華民國108年度

單位：新臺幣元

科 目	單位	本 年 度 預 算 數			說 明
		數量 業務量	利(費)率	金 額	
合計				388,000	
其他財產收入				388,000	較上年度預算數388,000元，無增減。
	年	1	300,000	300,000	場地開放收入(收支對列)。
	年	1	88,000	88,000	教職員工停車收入。

臺北市地方教育發展基金－臺北市信義區博愛國民小學

基金來源－公庫撥款收入明細表

中華民國108年度

單位：新臺幣元

科 目	單位	本 年 度 預 算 數			說 明
		數量 業務量	利(費)率	金 額	
合計				257,099,000	
公庫撥款收入	年	1	257,099,000	257,099,000 257,099,000	較上年度預算數245,048,665元，增加12,050,335元。 市府補助款。

臺北市地方教育發展基金－臺北市信義區博愛國民小學

基金來源－學雜費收入明細表

中華民國108年度

單位：新臺幣元

科 目	單位	本 年 度 預 算 數			說 明
		數量 業務量	利(費)率	金 額	
合計				1,751,000	
學雜費收入				1,751,000	較上年度預算數1,750,700元，增加300元。
	人、學期	10x2	2,745	54,900	幼兒園半日班雜費收入預估學生10人。
	人、學期	80x2	7,000	1,120,000	幼兒園全日班學費收入預估學生80人。
	人、學期	10x2	5,150	103,000	幼兒園半日班學費收入預估學生10人。
	人、學期	80x2	2,955	472,800	幼兒園全日班雜費收入預估學生80人。
	年	1	300	300	配合預算編列至千元，增列進位數300元。

臺北市地方教育發展基金－臺北市信義區博愛國民小學

基金來源－雜項收入明細表

中華民國108年度

單位：新臺幣元

科 目	單位	本 年 度 預 算 數			說 明
		數量 業務量	利(費)率	金 額	
合計				104,000	
雜項收入				104,000	較上年度預算數999,999元，減少895,999元。
	年	1	2,000	2,000	工程圖說費及廠商違約罰款等收入。
	年	1	100,000	100,000	其他雜項收入。
	年	1	2,000	2,000	提供機關設置監測儀器經費分攤收入(收支對列)。

臺北市地方教育發展基金－臺北市信義區博愛國民小學

基金用途－國民教育計畫明細表

中華民國108年度

單位：新臺幣元

前年度 決算數	上年度 預算數	科 目	本 年 度 預 算 數	說 明
202,070,297	214,735,655	合計	229,451,000	
188,238,701	200,446,935	用人費用	215,769,000	
105,610,413	115,884,000	正式員額薪資	121,068,000	較上年度預算數115,884,000元，增加5,184,000元。
105,610,413	115,884,000	職員薪金	121,068,000	
			114,348,000	教師139人薪金(詳用人費用彙計表)(含教育部補助導師費900,000元)。
			6,720,000	特教教師8人薪金(詳用人費用彙計表)(含教育部補助導師費48,000元)。
2,412,684	1,667,892	聘僱及兼職人員薪資	1,742,024	較上年度預算數1,667,892元，增加74,132元。
536,711	569,652	聘用人員薪金	586,584	
			586,584	專任輔導人員1人薪金(詳聘用及約僱人員明細表)(含教育部補助款528,000元)。
1,875,973	1,098,240	兼職人員酬金	1,155,440	
			972,400	教師代課鐘點費，本校編制教師總人數153人，按9分之1計，編列17人，每人220節，總節數17人*220節=3,740節，每節260元。
			16,640	補助調整授課鐘點費之外聘教師勞、健保及勞退費用(教育部補助款)。
			166,400	補助調整授課特教教師鐘點費，8人*2節*40週*260元(教育部補助款)。
605,760	769,957	超時工作報酬	890,758	較上年度預算數769,957元，增加120,801元。
605,760	769,957	加班費	890,758	
			628,798	不休假出勤加班費。
			14,800	教學活動工作人員業務逾時加班費(新增)。
			14,800	專任輔導人員逾時加班費。
			35,520	教師甄選工作人員加班費(收支對列)。
			108,040	場地開放工作人員加班費(收支對列)。
			88,800	語文學習領域國語文學藝競賽工作人員加班費。
25,505,661	27,130,207	獎金	31,534,323	較上年度預算數27,130,207元，增加4,404,116元。
11,094,056	13,715,000	考績獎金	16,620,000	
			16,060,000	依考績法規定核發之獎金。

臺北市地方教育發展基金－臺北市信義區博愛國民小學

基金用途－國民教育計畫明細表

中華民國108年度

單位：新臺幣元

前年度 決算數	上年度 預算數	科 目	本 年 度 預 算 數	說 明
14,411,605	13,415,207	年終獎金	560,000 14,914,323	依考績法規定核發之獎金。 14,001,000 依規定於年節加發之獎金。 840,000 依規定於年節加發之獎金。 73,323 專任輔導人員依規定於年節加發之獎金。
38,863,436	40,992,231	退休及卹償金	45,165,020	較上年度預算數40,992,231元，增加4,172,789元。
38,369,775	38,065,737	職員退休及離職金	43,765,020	
			10,172,448	提撥退撫基金。
			589,680	提撥退撫基金。
			105,000	退休人員年終慰問金。
			32,862,696	退休人員月退休金，87人* $\text{\$}31,074\text{元} \times 12\text{月} = 32,441,256\text{元}$ ；退休遺族月撫慰金，2人* $\text{\$}17,560\text{元} \times 12\text{月} = 421,440\text{元}$ ；合計32,862,696元。
			35,196	專任輔導人員提撥離職儲金。
493,661	2,926,494	工員退休及離職金	1,400,000	
			1,400,000	職工1人退休一次退休金。
15,240,747	14,002,648	福利費	15,368,875	較上年度預算數14,002,648元，增加1,366,227元。
10,951,748	9,989,448	分擔員工保險費	10,427,700	
			9,786,876	分擔公保、勞保、健保費。
			572,184	分擔公保、勞保、健保費。
			68,640	專任輔導人員分擔勞保、健保費。
162,500	333,000	傷病醫藥費	327,500	
			87,500	健康檢查補助費，25人* $\text{\$}3,500\text{元}$ 。
			240,000	健康檢查補助費，15人* $\text{\$}16,000\text{元}$ 。
1,101,564	1,199,520	員工通勤交通費	1,338,120	
			529,200	教師上下班交通費，84人* $\text{\$}10\text{月} \times 1\text{段} \times 630\text{元}$ 。
			693,000	教師上下班交通費，55人* $\text{\$}10\text{月} \times 2\text{段} \times 1,260\text{元}$ 。
			100,800	特教教師上下班交通費，8人* $\text{\$}10\text{月} \times 2\text{段} \times 1,260\text{元}$ 。
			15,120	專任輔導人員上下班交通費，1人* $\text{\$}12\text{月} \times 2\text{段} \times 1,260\text{元}$ 。

臺北市地方教育發展基金－臺北市信義區博愛國民小學

基金用途－國民教育計畫明細表

中華民國108年度

單位：新臺幣元

前年度 決算數	上年度 預算數	科 目	本 年 度 預 算 數	說 明
3,024,935	2,480,680	其他福利費	3,275,555	240,000 休假旅遊補助費。 48,000 退休人員三節慰問金，8人*6,000元。 1,500,295 教職員工子女教育補助費。 376,260 結婚補助，31,355元*2月*6人。 1,095,000 喪葬補助，36,500元*5月*6人。 16,000 專任輔導人員休假旅遊補助費。
6,942,025	6,902,334	服務費用	6,614,000	
2,177,566	3,558,320	水電費	2,414,714	較上年度預算數3,558,320元，減少1,143,606元。
1,902,030	3,238,720	工作場所電費	2,134,500	2,127,700 電費。 4,800 場地開放電費(收支對列)。 2,000 提供機關設置監測儀器經費分攤(收支對列)。
275,536	319,600	工作場所水費	280,214	275,414 水費。 4,800 場地開放水費(收支對列)。
		郵電費	600	新增項目
		數據通信費	600	
			600	悠遊卡網路連線費，1臺*12月*50元(新增)。
83,297	101,140	旅運費	101,140	較上年度預算數101,140元，無增減。
81,876	101,140	國內旅費	101,140	69,750 校外教學隨隊人員出差旅費，15人*3天*1,550元。 26,350 教職員工因公市外出差旅費。 5,040 專任輔導人員短程車資。
1,421		其他旅運費		
7,866		印刷裝訂與廣告費	50,000	新增項目
7,866		印刷及裝訂費	50,000	50,000 語文學習領域國語文學藝競賽手冊專輯印刷費。
2,593,409	1,998,360	修理保養及保固費	2,048,560	較上年度預算數1,998,360元，增加50,200元。

臺北市地方教育發展基金－臺北市信義區博愛國民小學

基金用途－國民教育計畫明細表

中華民國108年度

單位：新臺幣元

前年度 決算數	上年度 預算數	科 目	本 年 度 預 算 數	說 明
1,669,350	1,000,100	一般房屋修護費	1,027,500	1,027,500 學校校舍及其他建築物等修理。
924,059	948,260	機械及設備修護費	1,021,060	847,500 各項教學設備及其他公用用具等保養維護。 51,200 電腦設備維護費(電腦專案計畫)。 52,360 場地開放器材保養維護(收支對列)。 70,000 運動設施場館委外水電、空調及器材等維護費(收支對列)。
	50,000	雜項設備修護費		
1,234,637	341,524	一般服務費	806,736	較上年度預算數341,524元，增加465,212元。
60,012	61,524	佣金、匯費、經理費及手續費	62,352	62,352 委託超商代收學雜費手續費，1,732人*2學期*18元。
34,300		外包費		
898,284		計時與計件人員酬金	448,384	396,800 閩客語教學支援人員鐘點費，31人*1節*40週*320元(由教育局移列)。 51,584 閩客語教學支援人員鐘點費之外聘人員勞、健保及勞退費用(由教育局移列)。
242,041	280,000	體育活動費	296,000	278,000 文康活動費，本校編列教師139人，每人編列2,000元。 16,000 文康活動費，本校編列特教教師8人，每人編列2,000元。 2,000 文康活動費，本校編列專任輔導人員1人，每人編列2,000元。
845,250	902,990	專業服務費	1,192,250	較上年度預算數902,990元，增加289,260元。
291,400	161,840	講課鐘點、稿費、出席審查及查詢費	136,000	14,400 資源教材編輯費，2班*12月*600元。 14,400 資優教材編輯費，2班*12月*600元。 9,600 資源外聘講師鐘點費(特教班級業務費)。

臺北市地方教育發展基金－臺北市信義區博愛國民小學

基金用途－國民教育計畫明細表

中華民國108年度

單位：新臺幣元

前年度 決算數	上年度 預算數	科 目	本 年 度 預 算 數	說 明
			9,600	資優外聘講師鐘點費(特教班級業務費)。
			3,200	性別平等教育宣導活動外聘講師鐘點費。
			4,800	性別平等教育宣導活動內聘講師鐘點費(新增)。
			8,000	性別平等事件諮詢會議專家學者出席費。
			8,000	小田園教育體驗學習外聘講師鐘點費。
			49,600	教師專業成長外聘講師鐘點費。
			8,000	綠屋頂計畫內聘講師鐘點費(由教育局移列)。
			6,400	國小家長教育成長暨志工培訓外聘講師鐘點費。
35,200	83,250	委託檢驗(定)試驗認證費	84,450	
			30,000	建物公共安全檢查簽證及申報費(普通班級業務費)。
			29,250	消防安全檢測費及申報費(普通班級業務費)。
			25,200	飲水機水質檢驗費，21臺*1,200元。
	12,000	試務甄選費	316,000	
			12,000	教師甄選試務費用(收支對列)。
			22,000	語文學習領域國語文學藝競賽演說、朗讀、作文、寫字及字音字形等命題費，11人*2,000元。
			120,000	語文學習領域國語文學藝競賽監場試務費，30人*20節*200元。
			162,000	語文學習領域國語文學藝競賽評審費，54人*3小時*1,000元。
7,850		電腦軟體服務費		
510,800	645,900	其他專業服務費	655,800	
			20,000	學生輔導指導費。
			18,000	學童牙齒檢查費。
			43,200	工作人員午餐指導費，12人*9月*400元。
			23,400	學童午餐指導費(1、2年級用餐1天)，26班*1人*9月*100元。
			64,800	學童午餐指導費(3、4年級用餐3天)，24班*1人*9月*300元。

臺北市地方教育發展基金－臺北市信義區博愛國民小學

基金用途－國民教育計畫明細表

中華民國108年度

單位：新臺幣元

前年度 決算數	上年度 預算數	科 目	本 年 度 預 算 數	說 明
			90,000	學童午餐指導費(5、6年級用餐4天)，25班*1人*9月*400元。
			266,400	游泳池水電清潔維護費，37班*7,200元。
			130,000	場地開放保全經費(收支對列)。
4,967,905	4,603,188	材料及用品費	4,302,000	
3,326,767	1,693,050	使用材料費	721,090	較上年度預算數1,693,050元，減少971,960元。
				。
3,326,767	1,693,050	設備零件	721,090	
			4,800	吸塵器1臺(由特殊班設備費移列)(輔導室)。
			4,000	公文櫃1臺(由班級設備費移列)(教務處)。
			9,500	沙發1座(由班級設備費移列)(輔導室)(新增)。
			13,000	除濕機，2臺*6,500元(由班級設備費移列)(學務處)(新增)。
			10,000	CD音響，2臺*5,000元(由班級設備費移列)(輔導室)(新增)。
			8,400	沙盤，2個*4,200元(由班級設備費移列)(輔導室)(新增)。
			4,000	茶几1張(由班級設備費移列)(輔導室)(新增)。
			3,200	遊戲機周邊設備1組(由特殊班設備費移列)(輔導室)(新增)。
			39,000	手推車，13輛*3,000元(由班級設備費移列)(學務處)。
			75,850	遮光防焰捲簾，74公尺*1,025元(由班級設備費移列)(教務處)(新增)。
			64,575	遮光防焰捲簾，63公尺*1,025元(由班級設備費移列)(學務處)(新增)。
			68,565	教學設備零件(由班級設備費移列)(教務處)。
				。
			308,700	電腦設備維護及管理費，49班*6,300元(電腦專案計畫)。
			3,500	性別平等教育宣導公播版影片。
			20,000	小田園計畫用烹飪用具及栽種箱等設備，5組*4,000元。
			54,000	綠屋頂計畫相關資材一批(由教育局移列)。

臺北市地方教育發展基金－臺北市信義區博愛國民小學

基金用途－國民教育計畫明細表

中華民國108年度

單位：新臺幣元

前年度 決算數	上年度 預算數	科 目	本 年 度 預 算 數	說 明
1,641,138	2,910,138	用品消耗	30,000 3,580,910	程式設計教學用材料(新增)。 較上年度預算數2,910,138元，增加670,772元。
111,394	110,168	辦公(事務)用品	22,380	
			11,280	教師甄選工作用文具紙張(收支對列)。
			11,100	運動設施場館委外影印、周邊設備及相關事務用品費(收支對列)。
80,000	102,170	報章雜誌	95,000	
			95,000	新購圖書(由班級設備費移列)(教務處)。
65,675	61,000	醫療用品(非醫療院所使用)	63,000	
			63,000	健康中心藥品。
1,384,069	2,636,800	其他用品消耗	3,400,530	
			55,950	教室環境佈置用品等(普通班級業務費)。
			60,000	兒童節慶活動費(新增)。
			105,600	敬師活動費，176人*600元(新增)。
			1,036,500	一般教學材料費，75班*13,820元。
			134,300	教學用教科書，79班*1,700元。
			306,000	弱勢學生用教科書，180人*1,700元。
			180,000	消毒藥水及衛生清潔用品等(普通班級業務費)。
			240,000	專用垃圾袋及衛生紙等(普通班級業務費)。
			4,800	資源教具製作、教學參考資料等費用(特教班級業務費)。
			4,800	資優教具製作、教學參考資料等費用(特教班級業務費)。
			27,640	資源實驗器材及教學材料等，2班*13,820元(特教班教學材料費)。
			27,640	資優實驗器材及教學材料等，2班*13,820元(特教班教學材料費)。
			128,000	電腦耗材(電腦專案計畫)。
			61,100	運動會所需場地佈置、競賽獎品、服裝造型費等雜支。
			42,300	運動會所需辦公用品、體育用品、文具紙張等雜支。
			216,500	學生活動用各項材料、獎品等，2,165人*2

臺北市地方教育發展基金－臺北市信義區博愛國民小學

基金用途－國民教育計畫明細表

中華民國108年度

單位：新臺幣元

前年度 決算數	上年度 預算數	科 目	本 年 度 預 算 數	說 明
				學期*50元。
			216,500	學生參加比賽或展演活動用報名費、餐費及車資等雜支，2,165人*2學期*50元。
			30,000	課後社團活動費。
			500	性別平等教育宣導活動用材料等雜支。
			62,000	小田園計畫用有機肥料、栽培土、種苗、文具及雜支等用品。
			400	教師專業成長會議場地佈置、耗材、茶水等雜支。
			3,000	綠屋頂紙張、文具、印表機墨水等雜支(由教育局移列)。
			88,000	綠屋頂計畫農事體驗實作菜苗、種子、培養土等園藝資材(由教育局移列)。
			97,000	綠屋頂計畫盆栽設備及維護保養(由教育局移列)。
			11,200	辦理教師甄選試務提供工作人員逾時誤餐費用，140人次*80元(收支對列)。
			230,000	語文學習領域國語文學藝競賽場地設備租用、茶水、場地清潔等雜支。
			27,200	辦理語文學習領域國語文學藝競賽提供評審及工作人員逾時誤餐費用，340人次*80元。
			2,000	國小家長教育成長暨志工培訓場地佈置用材料等雜支。
			1,600	辦理家長教育成長暨志工培訓計畫提供工作人員逾時誤餐費用，20人次*80元(新增)。
	4,800	租金、償債、利息及相關手續費	8,000	
	4,800	雜項設備租金	8,000	較上年度預算數4,800元，增加3,200元。
	4,800	雜項設備租金	8,000	
			2,880	悠遊卡刷卡機月租費，1臺*12月*240元(新增)。
			320	配合預算編列至千元，增列進位數320元。
			4,800	電錶月租費，1臺*12月*400元(普通班級業務費)。
402,843	402,843	稅捐及規費(強制費)	403,000	

臺北市地方教育發展基金－臺北市信義區博愛國民小學

基金用途－國民教育計畫明細表

中華民國108年度

單位：新臺幣元

前年度 決算數	上年度 預算數	科 目	本 年 度 預 算 數	說 明
190,714	190,714	土地稅	190,871	較上年度預算數190,714元，增加157元。
190,714	190,714	一般土地地價稅	190,871	
			190,871	運動設施場館委外地價稅(收支對列)。
157,605	157,605	房屋稅	157,605	較上年度預算數157,605元，無增減。
157,605	157,605	一般房屋稅	157,605	
			157,605	運動設施場館委外房屋稅(收支並列)。
54,524	54,524	消費與行為稅	54,524	較上年度預算數54,524元，無增減。
54,524	54,524	營業稅	54,524	
			54,524	運動設施場館委外營業稅(收支並列)。
1,213,075	1,849,956	會費、捐助、補助、分攤、照護 、救濟與交流活動費	1,826,000	
	10,000	捐助、補助與獎助	10,000	較上年度預算數10,000元，無增減。
	10,000	獎助學員生給與	10,000	
			10,000	教育關懷獎每校推薦1名學生獎助金。
1,213,075	1,839,956	補貼、獎勵、慰問、照護與救 濟	1,816,000	較上年度預算數1,839,956元，減少23,956元。
1,213,075	1,839,956	其他補貼、獎勵、慰問、照 護與救濟	1,816,000	
			280	配合預算編列至千元，增列進位數280元。
			113,000	本市市民第3胎就讀國小教育補助費，113人*1,000元。
			960,000	清寒學生餐費補助，96人*200日*50元。
			742,720	補助學校午餐使用有機蔬菜或有機米計畫，2,321人*40週*1次*8元。
8,299	8,299	短絀與賠償給付	9,000	
8,299	8,299	賠償給付	9,000	較上年度預算數8,299元，增加701元。
8,299	8,299	一般賠償	9,000	
			8,299	勞保投保薪資及新制勞工退休金賠償經費。
			701	配合預算編列至千元，增列進位數701元。
297,449	517,300	其他	520,000	
297,449	517,300	其他支出	520,000	較上年度預算數517,300元，增加2,700元。
297,449	517,300	其他	520,000	
			67,200	國小游泳檢測未通過學生暑期游泳訓練班報名費，12班*5,600元。

臺北市地方教育發展基金－臺北市信義區博愛國民小學

基金用途－國民教育計畫明細表

中華民國108年度

單位：新臺幣元

前年度 決算數	上年度 預算數	科 目	本 年 度 預 算 數	說 明
			176,400	執行學生路隊安全導護費及導護志工保險費，7人*2學期*20週*5日*2次*63元。
			216,500	班級自治費，2,165人*2學期*50元。
			59,900	運動設施場館委外之校園開放需求及重點活動人力派遣清潔維護等費用(收支對列)。

臺北市地方教育發展基金－臺北市信義區博愛國民小學

基金用途－學前教育計畫明細表

中華民國108年度

單位：新臺幣元

前年度 決算數	上年度 預算數	科 目	本 年 度 預 算 數	說 明
8,103,158	9,102,052	合計	9,586,000	
7,754,475	8,673,384	用人費用	9,200,000	
5,542,537	6,133,860	正式員額薪資	6,565,860	較上年度預算數6,133,860元，增加432,000元。
5,194,537	5,773,860	職員薪金	6,205,860	6,205,860 教師6人及教保員1人薪金(詳用人費用彙計表)(含教育部補助款381,980元)。
348,000	360,000	工員工資	360,000	360,000 廚工1人工資(詳用人費用彙計表)。
	65,272	超時工作報酬	79,149	較上年度預算數65,272元，增加13,877元。
	65,272	加班費	79,149	79,149 不休假出勤加班費。
1,178,054	1,277,888	獎金	1,297,355	較上年度預算數1,277,888元，增加19,467元。
430,730	511,155	考績獎金	477,000	477,000 依考績法規定核發之獎金。
747,324	766,733	年終獎金	820,355	820,355 依規定於年節加發之獎金。
460,777	563,328	退休及卹償金	591,408	較上年度預算數563,328元，增加28,080元。
438,961	552,528	職員退休及離職金	580,608	580,608 提撥退撫基金。
21,816	10,800	工員退休及離職金	10,800	10,800 提撥勞工退休準備金。
573,107	633,036	福利費	666,228	較上年度預算數633,036元，增加33,192元。
526,772	550,596	分擔員工保險費	583,788	583,788 分擔公保、勞保、健保費。
1,660	3,440	傷病醫藥費	3,440	2,580 幼兒園教保人員健康檢查費，3人*860元。 860 幼兒園廚工健康檢查費，1人*860元。
42,990	63,000	員工通勤交通費	63,000	37,800 幼兒園教師、教保員、廚工上下班交通費，6人*10月*1段630元。 25,200 幼兒園教師、教保員、廚工上下班交通費，2人*10月*2段1,260元。

臺北市地方教育發展基金－臺北市信義區博愛國民小學

基金用途－學前教育計畫明細表

中華民國108年度

單位：新臺幣元

前年度 決算數	上年度 預算數	科 目	本 年 度 預 算 數	說 明
1,685	16,000	其他福利費	16,000	
			16,000	休假旅遊補助費。
254,671	132,292	服務費用	132,000	
177,335	75,000	修理保養及保固費	75,000	較上年度預算數75,000元，無增減。
172,835	64,500	一般房屋修護費	64,500	
			64,500	學校校舍及其他建築物等修理。
4,500	10,500	機械及設備修護費	10,500	
			10,500	各項教學設備及其他公用用具等保養維護。
14,636	18,592	一般服務費	18,592	較上年度預算數18,592元，無增減。
732	2,592	佣金、匯費、經理費及手續費	2,592	
			2,592	委託超商代收學雜費手續費，72人*2學期*18元。
13,904	16,000	體育活動費	16,000	
			12,000	文康活動費，本校編列教師6人，每人編列2,000元。
			4,000	文康活動費，本校編列契約進用教保員1人，廚工1人，合計2人，每人編列2,000元(上述人員係幼托整合前得編列文康活動費之人員)。
62,700	38,700	專業服務費	38,408	較上年度預算數38,700元，減少292元。
24,000		講課鐘點、稿費、出席審查及查詢費		
7,200	7,200	委託檢驗(定)試驗認證費	6,908	
			6,908	建物公共安全檢查簽證及申報費(普通班級業務費)。
31,500	31,500	其他專業服務費	31,500	
			27,000	幼兒園學童午餐指導費(用餐5天)，3班*2人*9月*500元。
			4,500	幼兒園學童午餐指導費(教保員)(用餐5天)，1人*9月*500元。
59,459	72,600	材料及用品費	16,000	
22,160	58,200	使用材料費	1,600	較上年度預算數58,200元，減少56,600元。
22,160	58,200	設備零件	1,600	

臺北市地方教育發展基金－臺北市信義區博愛國民小學

基金用途－學前教育計畫明細表

中華民國108年度

單位：新臺幣元

前年度 決算數	上年度 預算數	科 目	本 年 度 預 算 數	說 明
			1,600	教學設備零件(由班級設備費移列)(新增)。
37,299	14,400	用品消耗	14,400	較上年度預算數14,400元，無增減。
3,788		報章雜誌		
33,511	14,400	其他用品消耗	14,400	
			4,500	消毒藥水及衛生清潔用品等(普通班級業務費)。
			3,000	班級訂閱書報及教室環境佈置等(普通班級業務費)。
			6,900	專用垃圾袋及衛生紙等(普通班級業務費)。
11,633	175,776	會費、捐助、補助、分攤、照護、救濟與交流活動費	190,000	
11,633	175,776	補貼、獎勵、慰問、照護與救濟	190,000	較上年度預算數175,776元，增加14,224元。
11,633	175,776	其他補貼、獎勵、慰問、照護與救濟	190,000	
			584	配合預算編列至千元，增列進位數584元。
			116,330	低收入戶家庭幼生月費補助，5人*2學期*11,633元。
			54,270	危機家庭幼生餐點費補助，3人*9月*2,010元。
			18,816	補助學校午餐使用有機蔬菜或有機米計畫，98人*40週*1次*4.8元(新增)。
22,920	48,000	其他	48,000	
22,920	48,000	其他支出	48,000	較上年度預算數48,000元，無增減。
22,920	48,000	其他	48,000	
			48,000	幼兒導護費，2人*2學期*20週*5日*2次*60元。

臺北市地方教育發展基金－臺北市信義區博愛國民小學

基金用途－一般行政管理計畫明細表

中華民國108年度

單位：新臺幣元

前年度 決算數	上年度 預算數	科 目	本 年 度 預 算 數	說 明
18,065,329	19,589,314	合計	20,310,000	
16,387,472	17,374,378	用人費用	18,134,000	
10,768,644	11,465,220	正式員額薪資	11,969,220	較上年度預算數11,465,220元，增加504,000元。
7,961,593	9,077,220	職員薪金	9,965,220	職員15人薪金(詳用人費用彙計表)。
1,915,020	1,848,000	工員工資	1,464,000	工員4人工資(詳用人費用彙計表)。
892,031	540,000	警餉	540,000	校警1人薪金(詳用人費用彙計表)。
492,800	687,532	超時工作報酬	695,000	較上年度預算數687,532元，增加7,468元。
492,800	687,532	加班費	695,000	18,500 行政人員逾時加班費(統籌業務費)。 609,900 不休假出勤加班費。 66,600 校園安全校內同仁例假日人力支援(校園安全經費)。
2,539,508	2,769,370	獎金	2,842,696	較上年度預算數2,769,370元，增加73,326元。
1,257,933	1,342,870	考績獎金	1,352,870	依考績法規定核發之獎金。
1,281,575	1,426,500	年終獎金	1,489,826	依規定於年節加發之獎金。
1,022,125	970,572	退休及卹償金	1,018,476	較上年度預算數970,572元，增加47,904元。
734,869	822,732	職員退休及離職金	901,356	提撥退撫基金。
287,256	147,840	工員退休及離職金	117,120	提撥勞工退休準備金。
1,564,395	1,481,684	福利費	1,608,608	較上年度預算數1,481,684元，增加126,924元。
1,065,459	1,046,004	分擔員工保險費	1,076,928	分擔公保、勞保、健保費。
187,644	211,680	員工通勤交通費	211,680	90,720 職員、校警、職工上下班交通費，12人*12月*1段630元。

臺北市地方教育發展基金－臺北市信義區博愛國民小學

基金用途－一般行政管理計畫明細表

中華民國108年度

單位：新臺幣元

前年度 決算數	上年度 預算數	科 目	本 年 度 預 算 數	說 明
			120,960	職員、校警、職工上下班交通費，8人*12月*2段1,260元。
311,292	224,000	其他福利費	320,000	
			320,000	休假旅遊補助費。
1,290,793	1,496,656	服務費用	1,444,000	
102,152	24,000	郵電費	23,892	較上年度預算數24,000元，減少108元。
102,152	24,000	電話費	23,892	
			23,892	行政業務及校園安全保全專線電話費用等(校園安全經費)。
533,241	767,256	一般服務費	814,708	較上年度預算數767,256元，增加47,452元。
495,266	727,256	外包費	774,708	
			534,708	校警勞務外包費，1人*12月*44,559元。
			240,000	消化超額職工(技工、工友)業務外包費，6人*1年*40,000元。
37,975	40,000	體育活動費	40,000	
			40,000	文康活動費，本校編列職員15人，工員4人，校警1人，合計20人，每人編列2,000元。
529,400	579,400	專業服務費	479,400	較上年度預算數579,400元，減少100,000元。
529,400	579,400	其他專業服務費	479,400	
			479,400	校園安全機械定點、機動巡邏等保全費用(校園安全經費)。
126,000	126,000	公共關係費	126,000	較上年度預算數126,000元，無增減。
126,000	126,000	公共關係費	126,000	
			126,000	校長特別費，12月*10,500元。
322,037	716,280	材料及用品費	730,000	
322,037	716,280	用品消耗	730,000	較上年度預算數716,280元，增加13,720元。
319,037	710,780	辦公(事務)用品	726,140	
			726,140	本校奉核定普通班75班、附設幼兒園3班，統籌業務費計算如下：1,290元*15班*12月=232,200元，810元*15班*12月=145,800元，640元*48班*12月=368,640元，以上合計746,640元，除依實際需求移列加班費18,500元、會費2,000元外，其餘如列數。

臺北市地方教育發展基金－臺北市信義區博愛國民小學

基金用途－一般行政管理計畫明細表

中華民國108年度

單位：新臺幣元

前年度 決算數	上年度 預算數	科 目	本 年 度 預 算 數	說 明
3,000	5,500	服裝	3,860	300 校警服裝配備。 1,100 校警皮鞋。 1,500 校警夏服(成立第28年)。 860 配合預算編列至千元，增列進位數860元。 100 校警襪子。
63,027		稅捐及規費(強制費)		
63,027		規費		
63,027		未足額進用身障人員差額補助費		
2,000	2,000	會費、捐助、補助、分攤、照護、救濟與交流活動費	2,000	
2,000	2,000	會費	2,000	較上年度預算數2,000元，無增減。
2,000	2,000	職業團體會費	2,000	2,000 護理師2人公會會費(統籌業務費)。

臺北市地方教育發展基金－臺北市信義區博愛國民小學

基金用途－建築及設備計畫明細表

中華民國108年度

單位：新臺幣元

前年度 決算數	上年度 預算數	科 目	本 年 度 預 算 數	說 明
25,876,058	8,475,021	合計	6,894,000	
25,876,058	8,475,021	購建固定資產、無形資產及非理財 目的之長期投資	6,894,000	
10,064,423	3,955,960	購建固定資產	2,218,000	
10,064,423	3,955,960	一般建築及設備計畫	2,218,000	
		班級設備	294,000	
		購置機械及設備	184,000	
			13,000	汰舊換新碎紙機1臺(教務處)。
			60,000	新購馬克杯轉印機1組(教務處)。
			21,000	汰舊換新數位相機1臺(類單眼/1.8超大光圈24mm超廣角/內建Wi-Fi無線傳輸及拍攝)(輔導室)。
			36,000	新購充電式吹葉機2臺*18,000元(總務處)。
			54,000	汰舊換新數位相機2臺*27,000元(1/32,000 秒快門/960fps HFR 40 倍超級慢動作/4K錄影畫質/蔡司鏡片)(教務處)。
		購置雜項設備	110,000	
			22,000	新購沙盤櫃2個*11,000元(輔導室)。
			25,000	新購沙遊治療物件1套(輔導室)。
			25,000	新購輔導教學設備1組(輔導室)。
			13,000	新購遊戲治療箱1組(輔導室)。
			25,000	汰舊換新飲水機1臺(學務處)。
		特殊班設備	56,000	
		購置機械及設備	56,000	
			20,000	新購3D印表機1臺(輔導室)。
			12,000	新購行動音箱1組(輔導室)。
			24,000	新購空氣清淨機2臺*12,000元(輔導室)。
		資訊設備	1,392,000	
		購置機械及設備	1,392,000	

臺北市地方教育發展基金－臺北市信義區博愛國民小學

基金用途－建築及設備計畫明細表

中華民國108年度

單位：新臺幣元

前年度 決算數	上年度 預算數	科 目	本 年 度 預 算 數	說 明
			256,000	汰舊換新網路及資訊周邊設備(電腦專案計畫)。
			336,000	新購平板電腦28部*12,000元(電腦專案計畫)。
			800,000	汰舊換新個人電腦32部*25,000元(電腦專案計畫)。
		幼兒園設備	56,000	
		購置雜項設備	56,000	
			56,000	汰舊換新變頻一對一分離式8KW冷氣機1臺(含安裝費)(幼兒園)。
10,064,423	3,955,960	校園設備		
8,281,303	3,438,500	購置機械及設備		
1,501,940	69,000	購置交通及運輸設備		
281,180	448,460	購置雜項設備		
		音樂性社團大型公用樂器改善計畫	420,000	
		購置雜項設備	420,000	
			100,000	汰舊換新大鼓1個。
			320,000	汰舊換新管鐘1座。
78,276	36,000	購置無形資產	36,000	
78,276	36,000	一般建築及設備計畫	36,000	
		資訊設備	36,000	
		購置電腦軟體	36,000	
			36,000	電腦教學軟體費(電腦專案計畫)。
78,276	36,000	校園軟體設備		
78,276	36,000	購置電腦軟體		
15,733,359	4,483,061	遞延支出	4,640,000	
15,733,359	4,483,061	一般建築及設備計畫	4,640,000	
		活動中心鋼構防鏽整修工程	4,640,000	
		遞延修繕房屋建築支出	4,640,000	
			4,337,200	一、施工費
			4,337,200	施工費。
			216,860	二、委託技術服務費(總包價法)。

臺北市地方教育發展基金－臺北市信義區博愛國民小學

基金用途－建築及設備計畫明細表

中華民國108年度

單位：新臺幣元

前年度 決算數	上年度 預算數	科 目	本 年 度 預 算 數	說 明
15,733,359	4,483,061	校園整修工程	85,940	三、工程管理費(按施工費約2%提列)。
13,953,481	643,690	遞延修繕房屋建築支出		
1,779,878	3,839,371	其他遞延支出		

預算參考表

臺北市地方教育發展基金－臺北市信義區博愛國民小學

預計平衡表

中華民國108年12月31日

單位：新臺幣千元

106年(前年) 12月31日 決算數	科 目	108年12月31日 預計數	107年12月31日 預計數	比較增減(-)
13,763,230	資產合計	13,755,233	13,760,822	-5,589
13,763,230	資產	13,755,233	13,760,822	-5,589
23,038	流動資產	15,040	20,629	-5,589
22,538	現金	14,540	20,129	-5,589
22,538	銀行存款	14,540	20,129	-5,589
	應收款項			
	其他應收款			
500	預付款項	500	500	
500	預付費用	500	500	
5,922	投資、長期應收款項、貸墊款及準備金	5,923	5,923	
5,922	準備金	5,923	5,923	
5,710	退休及離職準備金	5,710	5,710	
213	其他準備金	213	213	
13,734,269	其他資產	13,734,270	13,734,270	
13,734,269	什項資產	13,734,270	13,734,270	
97	暫付及待結轉帳項	97	97	
13,734,173	代管資產	13,734,173	13,734,173	
13,763,230	負債及基金餘額合計	13,755,233	13,760,822	-5,589
13,752,199	負債	13,752,201	13,752,201	
10,700	流動負債	10,701	10,701	
10,416	應付款項	10,417	10,417	
10,358	應付代收款	10,358	10,358	
59	應付費用	59	59	
284	預收款項	284	284	
284	預收收入	284	284	
13,741,499	其他負債	13,741,500	13,741,500	
13,741,499	什項負債	13,741,500	13,741,500	
1,612	存入保證金	1,612	1,612	
5,710	應付退休及離職金	5,710	5,710	
13,734,173	應付代管資產	13,734,173	13,734,173	
5	暫收及待結轉帳項	5	5	
11,030	基金餘額	3,032	8,621	-5,589
11,030	基金餘額	3,032	8,621	-5,589
11,030	基金餘額	3,032	8,621	-5,589
11,030	累積餘額	3,032	8,621	-5,589

註：1.信託代理與保證資產(負債)前年度決算數830,000元，上年度調整後預計數830,000元，本年度預計數830,000元。2.或有資產(負債)0元。3.本基金自93年度起，本固定項目分開原則，將屬長期固定帳項，包括固定資產21,748,944元、無形資產464,219元及長期債務0元等，另立帳類管理，詳資本資產及長期負債明細表。

臺北市地方教育發展基金一

各項費用

中華民國

前年度 決算數	上年度 預算數	計畫別		合計	國民教育計畫
		用途別科目			
254,114,842	251,902,042	合計		266,241,000	229,451,000
212,380,648	226,494,697	用人費用		243,103,000	215,769,000
121,921,594	133,483,080	正式員額薪資		139,603,080	121,068,000
118,766,543	130,735,080	職員薪金		137,239,080	121,068,000
2,263,020	2,208,000	工員工資		1,824,000	
892,031	540,000	警餉		540,000	
2,412,684	1,667,892	聘僱及兼職人員薪資		1,742,024	1,742,024
536,711	569,652	聘用人員薪金		586,584	586,584
1,875,973	1,098,240	兼職人員酬金		1,155,440	1,155,440
1,098,560	1,522,761	超時工作報酬		1,664,907	890,758
1,098,560	1,522,761	加班費		1,664,907	890,758
29,223,223	31,177,465	獎金		35,674,374	31,534,323
12,782,719	15,569,025	考績獎金		18,449,870	16,620,000
16,440,504	15,608,440	年終獎金		17,224,504	14,914,323
40,346,338	42,526,131	退休及卹償金		46,774,904	45,165,020
39,543,605	39,440,997	職員退休及離職金		45,246,984	43,765,020
802,733	3,085,134	工員退休及離職金		1,527,920	1,400,000
17,378,249	16,117,368	福利費		17,643,711	15,368,875
12,543,979	11,586,048	分擔員工保險費		12,088,416	10,427,700
164,160	336,440	傷病醫藥費		330,940	327,500
1,332,198	1,474,200	員工通勤交通費		1,612,800	1,338,120
3,337,912	2,720,680	其他福利費		3,611,555	3,275,555
8,487,489	8,531,282	服務費用		8,190,000	6,614,000
2,177,566	3,558,320	水電費		2,414,714	2,414,714
1,902,030	3,238,720	工作場所電費		2,134,500	2,134,500
275,536	319,600	工作場所水費		280,214	280,214
102,152	24,000	郵電費		24,492	600
102,152	24,000	電話費		23,892	
		數據通信費		600	600
83,297	101,140	旅運費		101,140	101,140
81,876	101,140	國內旅費		101,140	101,140

臺北市信義區博愛國民小學

彙計表

108年度

單位：新臺幣元

學前教育計畫	一般行政管理計畫	建築及設備計畫			
9,586,000	20,310,000	6,894,000			
9,200,000	18,134,000				
6,565,860	11,969,220				
6,205,860	9,965,220				
360,000	1,464,000				
	540,000				
79,149	695,000				
79,149	695,000				
1,297,355	2,842,696				
477,000	1,352,870				
820,355	1,489,826				
591,408	1,018,476				
580,608	901,356				
10,800	117,120				
666,228	1,608,608				
583,788	1,076,928				
3,440					
63,000	211,680				
16,000	320,000				
132,000	1,444,000				
	23,892				
	23,892				

臺北市地方教育發展基金一

各項費用

中華民國

前年度 決算數	上年度 預算數	計畫別		合計	國民教育計畫
		用途別科目			
1,421		其他旅運費			
7,866		印刷裝訂與廣告費	50,000	50,000	50,000
7,866		印刷及裝訂費	50,000	50,000	50,000
2,770,744	2,073,360	修理保養及保固費	2,123,560	2,048,560	2,048,560
1,842,185	1,064,600	一般房屋修護費	1,092,000	1,027,500	1,027,500
928,559	958,760	機械及設備修護費	1,031,560	1,021,060	1,021,060
	50,000	雜項設備修護費			
1,782,514	1,127,372	一般服務費	1,640,036	806,736	806,736
60,744	64,116	佣金、匯費、經理費及手續費	64,944	62,352	62,352
529,566	727,256	外包費	774,708		
898,284		計時與計件人員酬金	448,384	448,384	448,384
293,920	336,000	體育活動費	352,000	296,000	296,000
1,437,350	1,521,090	專業服務費	1,710,058	1,192,250	1,192,250
315,400	161,840	講課鐘點、稿費、出席審查及查詢費	136,000	136,000	136,000
42,400	90,450	委託檢驗(定)試驗認證費	91,358	84,450	84,450
	12,000	試務甄選費	316,000	316,000	316,000
7,850		電腦軟體服務費			
1,071,700	1,256,800	其他專業服務費	1,166,700	655,800	655,800
126,000	126,000	公共關係費	126,000		
126,000	126,000	公共關係費	126,000		
5,349,401	5,392,068	材料及用品費	5,048,000	4,302,000	4,302,000
3,348,927	1,751,250	使用材料費	722,690	721,090	721,090
3,348,927	1,751,250	設備零件	722,690	721,090	721,090
2,000,474	3,640,818	用品消耗	4,325,310	3,580,910	3,580,910
430,431	820,948	辦公(事務)用品	748,520	22,380	22,380
83,788	102,170	報章雜誌	95,000	95,000	95,000
3,000	5,500	服裝	3,860		
65,675	61,000	醫療用品(非醫療院所使用)	63,000	63,000	63,000
1,417,580	2,651,200	其他用品消耗	3,414,930	3,400,530	3,400,530
	4,800	租金、償債、利息及相關手續費	8,000	8,000	8,000
	4,800	雜項設備租金	8,000	8,000	8,000

臺北市信義區博愛國民小學

彙計表

108年度

單位：新臺幣元

學前教育計畫	一般行政管理計畫	建築及設備計畫			
75,000					
64,500					
10,500					
18,592	814,708				
2,592	774,708				
16,000	40,000				
38,408	479,400				
6,908					
31,500	479,400				
	126,000				
	126,000				
16,000	730,000				
1,600					
1,600					
14,400	730,000				
	726,140				
	3,860				
14,400					

臺北市地方教育發展基金一

各項費用

中華民國

前年度 決算數	上年度 預算數	計畫別		合計	國民教育計畫
		用途別科目			
	4,800	雜項設備租金		8,000	8,000
25,876,058	8,475,021	購建固定資產、無形資產及非理財目的 之長期投資		6,894,000	
10,064,423	3,955,960	購建固定資產		2,218,000	
8,281,303	3,438,500	購置機械及設備		1,632,000	
1,501,940	69,000	購置交通及運輸設備			
281,180	448,460	購置雜項設備		586,000	
78,276	36,000	購置無形資產		36,000	
78,276	36,000	購置電腦軟體		36,000	
15,733,359	4,483,061	遞延支出		4,640,000	
13,953,481	643,690	遞延修繕房屋建築支出		4,640,000	
1,779,878	3,839,371	其他遞延支出			
465,870	402,843	稅捐及規費(強制費)		403,000	403,000
190,714	190,714	土地稅		190,871	190,871
190,714	190,714	一般土地地價稅		190,871	190,871
157,605	157,605	房屋稅		157,605	157,605
157,605	157,605	一般房屋稅		157,605	157,605
54,524	54,524	消費與行為稅		54,524	54,524
54,524	54,524	營業稅		54,524	54,524
63,027		規費			
63,027		未足額進用身障人員差額補助費			
1,226,708	2,027,732	會費、捐助、補助、分攤、照護、救濟 與交流活動費		2,018,000	1,826,000
2,000	2,000	會費		2,000	
2,000	2,000	職業團體會費		2,000	
	10,000	捐助、補助與獎助		10,000	10,000
	10,000	獎助學員生給與		10,000	10,000
1,224,708	2,015,732	補貼、獎勵、慰問、照護與救濟		2,006,000	1,816,000
1,224,708	2,015,732	其他補貼、獎勵、慰問、照護與救 濟		2,006,000	1,816,000
8,299	8,299	短絀與賠償給付		9,000	9,000
8,299	8,299	賠償給付		9,000	9,000
8,299	8,299	一般賠償		9,000	9,000
320,369	565,300	其他		568,000	520,000

臺北市信義區博愛國民小學

彙計表

108年度

單位：新臺幣元

學前教育計畫	一般行政管理計畫	建築及設備計畫			
		6,894,000			
		2,218,000			
		1,632,000			
		586,000			
		36,000			
		36,000			
		4,640,000			
		4,640,000			
190,000	2,000				
	2,000				
	2,000				
190,000					
190,000					
48,000					

臺北市地方教育發展基金一

各項費用

中華民國

前年度 決算數	上年度 預算數	計畫別 用途別科目	合計	國民教育計畫
320,369	565,300	其他支出	568,000	520,000
320,369	565,300	其他	568,000	520,000

臺北市信義區博愛國民小學

彙計表

108年度

單位：新臺幣元

學前教育計畫	一般行政管理計畫	建築及設備計畫			
48,000					
48,000					

臺北市地方教育發展基金－臺北市信義區博愛國民小學

員工人數彙計表

中華民國108年度

單位：人

計 畫 及 項 目	上年度最高可 進用員額數	本年度 增減(-)數	本年度最高可 進用員額數	說 明
合計	168	8	176	
國民教育計畫部分	140	8	148	
正式職員	139	8	147	
臨時職員	1		1	
學前教育計畫部分	8		8	
正式職員	7		7	
正式工員	1		1	
一般行政管理計畫部分	20		20	
正式職員	15	1	16	
正式工員	5	-1	4	

註：本校外包費編列校警勞務外包1人，計53萬4,708元。

本 頁 空 白

臺北市地方教育發展基金一

用人費用

中華民國

計畫及項目	合計	正式 員額 薪資	聘僱 人員 薪資	超時 工作 報酬	津貼	獎 金		
						年終獎金	考績獎金	其他
合計	243,103,000	139,603,080	586,584	1,664,907		17,224,504	18,449,870	
國民教育計畫	215,769,000	121,068,000	586,584	890,758		14,914,323	16,620,000	
職員薪金	121,068,000	121,068,000						
聘用人員 薪金	586,584		586,584					
兼職人員 酬金	1,155,440							
加班費	890,758			890,758				
考績獎金	16,620,000						16,620,000	
年終獎金	14,914,323					14,914,323		
職員退休 及離職金	43,765,020							
工員退休 及離職金	1,400,000							
分擔員工 保險費	10,427,700							
傷病醫藥 費	327,500							
員工通勤 交通費	1,338,120							
其他福利 費	3,275,555							
學前教育計畫	9,200,000	6,565,860		79,149		820,355	477,000	
職員薪金	6,205,860	6,205,860						
工員工資	360,000	360,000						
加班費	79,149			79,149				
考績獎金	477,000						477,000	
年終獎金	820,355					820,355		

臺北市信義區博愛國民小學

彙計表

108年度

單位：新臺幣元

退休及卹償金		資遣費	福 利 費					提繳費	兼任 人員 用人 費用
退休金	卹償金		分擔 保險費	傷病 醫藥費	提撥 福利金	員工通勤 交通費	其他		
46,774,904			12,088,416	330,940		1,612,800	3,611,555	1,155,440	
45,165,020			10,427,700	327,500		1,338,120	3,275,555	1,155,440	
43,765,020								1,155,440	
1,400,000			10,427,700	327,500		1,338,120	3,275,555		
591,408			583,788	3,440		63,000	16,000		

臺北市地方教育發展基金一

用人費用

中華民國

計畫及項目	合計	正式 員額 薪資	聘僱 人員 薪資	超時 工作 報酬	津貼	獎 金		
						年終獎金	考績獎金	其他
職員退休 及離職金	580,608							
工員退休 及離職金	10,800							
分擔員工 保險費	583,788							
傷病醫藥 費	3,440							
員工通勤 交通費	63,000							
其他福利 費	16,000							
一般行政管 理計畫	18,134,000	11,969,220		695,000		1,489,826	1,352,870	
職員薪金	9,965,220	9,965,220						
工員工資	1,464,000	1,464,000						
警餉	540,000	540,000						
加班費	695,000			695,000				
考績獎金	1,352,870						1,352,870	
年終獎金	1,489,826					1,489,826		
職員退休 及離職金	901,356							
工員退休 及離職金	117,120							
分擔員工 保險費	1,076,928							
員工通勤 交通費	211,680							
其他福利 費	320,000							

臺北市信義區博愛國民小學

彙計表

108年度

單位：新臺幣元

退休及卹償金		資遣費	福 利 費					提繳費	兼任 人員 用人 費用
退休金	卹償金		分擔 保險費	傷病 醫藥費	提撥 福利金	員工通勤 交通費	其他		
580,608									
10,800			583,788	3,440		63,000			
1,018,476			1,076,928			211,680	16,000		
901,356							320,000		
117,120			1,076,928			211,680			
							320,000		

臺北市地方教育發展基金一

用人費用

中華民國

計畫及項目	合計	正式 員額 薪資	聘僱 人員 薪資	超時 工作 報酬	津貼	獎 金		
						年終獎金	考績獎金	其他

註：1.本表不包含臨時工員薪津。
 2.本表兼任人員用人費用，係學校教職員兼課或請假代課鐘點費。 3.本校外包費編列校警勞務外包1人，計53萬4,708元。

臺北市信義區博愛國民小學

彙計表

108年度

單位：新臺幣元

退休及卹償金		資遣費	福 利 費					提繳費	兼任人員用人費用
退休金	卹償金		分擔保險費	傷病醫藥費	提撥福利金	員工通勤交通費	其他		

臺北市地方教育發展基金一

聘用及約僱

中華民國

區分及職稱	人數	擔任工作	聘用或約僱 起訖期間	薪點	年需經費
合計	1				779,743
聘用人員小計	1				779,743
專業人員	1				779,743
聘用人員(392)	1	擔任本校及駐點學校專任 輔導人員及駐區服務	108/1/1-108/12/31	392	779,743

臺北市信義區博愛國民小學

人員明細表

108年度

單位：新臺幣元

月					支	經費來源 及其科目
小計	折合 金額	勞保 保險費	健康 保險費	離職 儲金		
48,882	48,882				國民教育計畫	

臺北市地方教育發展基金－臺北市信義區博愛國民小學

單位（或計畫）成本分析表

中華民國108年度

單位：新臺幣千元

計 畫 別	單 位	單位成本(元)或 平均利(費)率	數 量	預 算 數	說 明
合計				266,241	
國民教育計畫				229,451	
學前教育計畫				9,586	
一般行政管理計畫				20,310	
建築及設備計畫				6,894	

臺北市地方教育發展基金－臺北市信義區博愛國民小學

5年來主要業務計畫分析表

中華民國108年度

單位：新臺幣千元

年度及項目	單位	數量	單位成本(元)或 平均利(費)率	金額	說明
(本)年度預算數					
國民教育計畫				229,451	
學前教育計畫				9,586	
(上)年度預算數					
國民教育計畫				214,736	
學前教育計畫				9,102	
(前)年度決算數					
國民教育計畫				202,070	
學前教育計畫				8,103	
(105)年度決算數					
國民教育計畫				214,712	
學前教育計畫				8,679	
(104)年度決算數					
國民教育計畫				205,225	
學前教育計畫				8,575	

臺北市地方教育發展基金－臺北市信義區博愛國民小學

資本資產及長期負債明細表

中華民國108年度

單位：新臺幣千元

項 目	取得成本/ 舉債數	以前年度累 計折舊(耗)/ 長期投資評 價/未攤銷溢 (折)價	本 年 度 變 動				主要增減 原因說明	本年度累計折 舊(耗)/長期投 資評價變動數 /攤銷數	期末餘額
			增加		減少				
			金額	類型	金額	類型			
資產	69,488	42,761	2,254				6,768	22,213	
土地改良物	2,224	1,250		增置			135	839	
機械及設備	37,612	22,059	1,632	增置			4,363	12,822	
交通及運輸 設備	3,571	1,917		增置			374	1,279	
雜項設備	23,988	16,246	586	增置			1,519	6,808	
電腦軟體	2,093	1,288	36	增置			377	464	