

205歡迎您



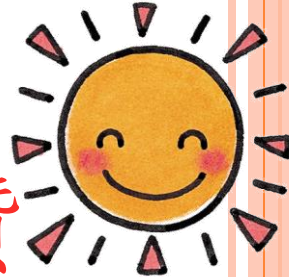
今日流程



- 會議開始(09:40)
- 導師報告
- 討論事項



給205的寶貝和家長100個讚



- 準時到校(7:50一起抄聯絡簿)
- 在家用餐
- 接送順利
- 交回通知單神速
- 聯絡簿每天簽名
- 對師長貼心有禮貌
- 家長配合度高，謝謝您的溫馨鼓勵



本學期班級重要行事



- 9/14(六)親師座談
- 9/17(二)中秋節放假
- 10/10(四)國慶日放假
- 10/22(二)校外教學(亞太生態園區)
- 11/5(二)-11/6(三)期中評量
- 11/30(六)校慶體表會
- 12/6(五)校慶體表會補假1日
- 1/1(三)元旦放假
- 1/9(四)-1/10(五)期末評量
- 1/17(五)課後照顧班結束
- 1/20(一)休業式正常上課最後一天



家長參加戶外教育注意事項

- 人員限額：10人（遊覽車座位約40個）
- 工作內容：擔任各組領隊，看顧組內孩子行動安全、上廁所、協助DIY課程
- 對象：限父母為主（一生一家長），需要帶領組內孩子參加活動，請勿帶年幼弟妹或是祖父母參加。
- 考慮家長需看顧同性同組孩子上廁所，建議欲參加的女孩家長由母親為佳。



國語字百點 · 期中考 L1-L6

期末考 L7-L12

國語課本 第三冊 (二上) 目次

查字典真簡單 6

壹 生活新鮮事 8

一 新學年新希望 侯詩瑜 10

二 一起做早餐 20

三 走過小巷 馮輝岳 30

貳 歡樂的時刻 40

四 運動會 林世仁 42

五 水上木偶戲 50

六 小鎮的柿餅節 60

參 故事萬花筒 70

七 國王的新衣裳 鄭敦伶 72

八 「聰明」的小熊 84

九 大象有多重？ 陳麗雲 94

肆 冬天的悄悄話 104

十 我愛冬天 106

十一 遠方來的黑皮 游慧玲 114

十二 新年快樂 林麗麗 124

全冊電子書版

全冊課文放大版

閱讀階梯

我最喜歡上學了 趙小傑 136

本冊生字 142

生字累計表 145

我會自己讀 149

可配合各單元延伸閱讀

國語學習重點

- 課文文意探究：歸納課文摘要
- 解析生字：練習筆畫筆順、正確書寫(甲乙本)、認識部首、部件(考國習生字區)
- 造詞練習：課堂用字典查生字語詞(造詞)
- 練習句型(國習)
- 每課課後聽考生詞、字音字形、造詞、造句，形成性評量(國練)
- 練習短文：小日記、閱讀單、主題擴寫
- 閱讀班書
- 認識背誦唐詩



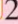
查字典

- 1.引導孩子認識同音字，擴充語詞。
- 2.孩子容易混淆索引區和生字語詞區的頁數
- 3.確實用字典查，先不要用網路字典或自修
- 4.選擇常用語詞，不寫不懂意思的語詞

[illegible]

1. 翻到「注音索引」，找出「尸」的頁次。

[illegible]

2.  翻到「戸」的頁次，開始尋找。

[illegible]


3. 在「ア」音裡，
找到「書」字是
在三八八頁。

書 6/10

① 指有文字或圖畫的冊件。② 家書。③ 書本。④ 書籍。⑤ 信件。⑥ 家書。⑦ 書信。⑧ 文件。⑨ 說明書。⑩ 字畫。⑪ 草書。⑫ 楷書。⑬ 國寫字。⑭ 記錄。⑮ 書寫。⑯ 書刊。⑰ 書籍和刊物。⑱ 政府應設嚴格執行的書刊的分發制度。⑲ 上學時裝束和文具的袋子。⑳ 書包。㉑ 弟弟起書名。㉒ 準備上學去。

書法 以毛筆書寫的文字作品。① 經過多年練習，他得了一手好書法。② 書法精妙，造詣極高的書法家。③ 書聖：王羲之的書法，無論筆勢或是風韻都屬上乘，因此獲有一「書聖」的美稱。

書寫 用筆寫字。① 毛筆是中國獨有的書寫工具。② 書籍的編號。③ 這本書的書碼標識不清。

4.  翻到三八頁就
可以「書」
字了。

注音符號查字法

用注音符號查字法查出「書」字。



查字典真簡單

課習
對照

可配合各課次



數學學習重點：期中考U1-U5



翰林繪圖大師

線上學習平台

目次

1	200 以內的數	4	習作
	1-1 數到 200 1-2 位值與化聚 1-3 付錢 1-4 數的大小比較		
2	二位數的加減法	19	習作
	2-1 二位數的加法 2-2 二位數的減法		
3	認識公分	31	習作
	3-1 個別單位 3-2 認識公分 3-3 量一量，畫一畫 3-4 長度的加減		
桌遊	遊戲中學數學(一)	46	
4	加減應用	48	習作
	4-1 加法和減法的關係 4-2 解題和驗算 4-3 等於、大於和小於		
5	容量	65	習作
	5-1 認識容量 5-2 容量的比較		
	學習加油讚(一)	75	習作
	綜合與應用 看繪本學數學 生活中找數學		

數學學習重點：期末考U6-U10

6 加減兩步驟 79 習作

6-1 加法兩步驟 6-2 減法兩步驟 6-3 加減兩步驟

7 乘法(一) 91 習作

7-1 幾的幾倍 7-2 2和5的乘法 7-3 4的乘法
7-4 8的乘法 7-5 乘法的應用

桌遊 遊戲中學數學(二) 106

8 時間 108 習作

8-1 認識鐘面 8-2 報讀時刻 8-3 點數經過的時間

9 乘法(二) 125 習作

9-1 3的乘法 9-2 6的乘法 9-3 7的乘法
9-4 9的乘法 9-5 乘法的應用

10 面的大小比較 137 習作

10-1 面的直接比較 10-2 面的間接比較

學習加油讚(二) 145 習作

綜合與應用 看繪本學數學
生活中找數學 數學園地



2下 學習重點

1000以內的數
重量
加加減減
平面圖形與立體形體
公尺與公分
乘與加減兩步驟
年、月、日
分裝與平分

數學學習重點

- 課堂上建立數學概念，練習基本題型(數課)
- 回家作業(數習/數課堂)
- 每單元小考複習(數作)、數卷



數學學習重點

- 精熟1-200的累加、遞減數列
- 熟悉數數表內，上下加減十，左右加減一

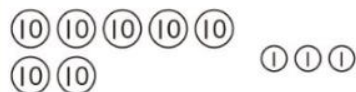
101	102	103	104	105	106	107	108	109	110
111	112	113	114	115	116	117	118	119	120
121	122	123	124	125	126	127	128	129	130
131	132	133	134	135	136	137	138	139	140
141	142	143	144	145	146	147	148	149	150
151	152	153	154	155	156	157	158	159	160
161	162	163	164	165	166	167	168	169	170
171	172	173	174	175	176	177	178	179	180
181	182	183	184	185	186	187	188	189	190
191	192	193	194	195	196	197	198	199	200



數學學習重點

○直式減法借位，要用十先減再加回

1



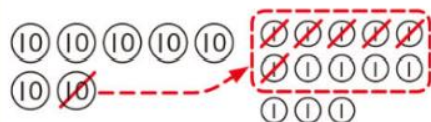
	十	個
	7	3
—	2	6

先算個位：

3個——不夠減6個——。



2



	十	個
	6	10
	7	3
—	2	6
		7

把1個十換成10個——，剩下6個十，在十位上方記6。13個——減6個——剩7個——，在個位記7。

3



	十	個
	6	10
	7	3
—	2	6
	4	7

再算十位：

$6 - 2 = 4$ ，是4個十，在十位記4。



校內評分制度



- 平常成績(作業、上課發表、上課態度、小考)70%
- 期中、期末考(國、數、英)30%，未有期中期末考的科目則以多元評量方式計算成績
- 期末成績計算只給予等第，不公開排名。
- 期末成績優良獎的計算是所有科目的加權平均，每班有五名得以獎勵頒發獎狀。成績進步獎則是與上學期總成績相比，進步分數最多者獲選。




校內敘獎制度



- 模範生獎：每學期選市、校模範生孝親楷模、禮儀楷模各2名，以全班為候選人，由孩子自行選拔，以2年不重覆為原則。
- 熱心服務獎：計算晨間小幫手的次數，以2年不重覆為原則。
- 唐詩獎：背誦二十首指定唐詩。
- 閱讀獎：閱讀紀錄簿由老師或家長認證。
- 榮譽獎：由各科老師依學習表現給予榮譽章，榮譽簿集滿五面可換得小獎狀。



上課的正確態度

- 尊重：學習發言的禮貌，別只想著自己發言，急於打斷他人。
 - 坐正：良好的坐姿對學齡的孩子十分重要。
 - 專心：如上課專注力較短的孩子，帶簡單的學用品就好，請關閉手機手錶遊戲功能，避免分心。
 - 整理：每日在聯絡簿上打勾整理，務必帶齊學用品和簿本。
- 

爸媽請幫忙

- 定時簽名：可了解孩子的學習進度和問題。
(國數習作、國練、數作、聽考、試卷)
- 規律生活：不安排過多的活動，先把學校課業用心完成，有多餘時間閱讀和運動。
- 生活自理：孩子應能主動喝水、上廁所、吃藥；完整的傳達作業和重要事項，不應由家長代勞詢問。如孩子有經常忘東忘西的現象，可訓練孩子自己紀錄檢查。



爸媽請幫忙



- 推選家長代表二名，總務家長一名
代表班級家長參與學校家長會會議

感謝良璟爸爸、翊瑄媽媽、宗暉媽媽
熱心協助



班級導護站崗地圖：第一崗



學童上學時間：◀
07:30 ~ 07:50 到校◀
為維護學生安全◀
家長請至「正門」換證◀

說明◀	
A◀ 第一崗	松高路口◀ (維也納社區)◀
B◀ 第二崗	松德公園◀
C◀ 第三崗	松德路◀ (上海銀行·馬可波羅)◀
D◀ 第四崗	松德路、信義路口◀ (星巴克)◀

南側門開關時間◀	
早上	7:30 ~ 8:00◀
中午	12:00 ~ 12:20◀
下午	16:00 ~ 16:20◀

【通學巷管制時間】◀
上午 (07:30 ~ 08:00)◀
中午 (12:00 ~ 12:30)◀
下午 (15:45 ~ 16:15)◀
禁止車輛進入◀
為了學生安全◀
請遵守規定◀

圖例說明↓↓ ◎多走一步路，節能減碳又健康◎

—◀→	第1路線	往維也納社區、松山工農方向◀
- - -◀→	第2路線	往海華社區、虎林街 164 巷方向◀
→	第3路線	穿越松德路◀
.....◀→	第4路線	家長及安親班車輛接送。(南側門)◀
⊕◀	通學巷	管制時間由松仁路 95 巷進入之車輛，請在此處讓學童下車，再由人行道，步行進入校園◀
☆◀	危險路線	此區域無導護志工，或路口轉彎車輛多較為危險，請改走其他較安全之路線◀
✕◀	行人對角穿越	上、放學時段實施行人對角穿越設定，其餘無導護志工時段請勿對角穿越 (僅三時段有設定)◀
😊◀	家長接送區	請家長於面對正校門口右側人行道接送您的孩子◀

爸媽請幫忙



時段		星期一	星期二	星期三	星期四	星期五	非常感謝 您對孩子 交通安全 的付出與 關懷！
		10月 14日	10月15日	10月16日	10月17日	10月18日	
上午	07 : 30~~ 08 : 00						
中午	12 : 00~~ 12 : 30						
下午	16 : 00~~ 16 : 30						



家長回饋(對學校的建議)



請接著與科任老師聊聊囉~
各位爸爸媽媽，辛苦了！

