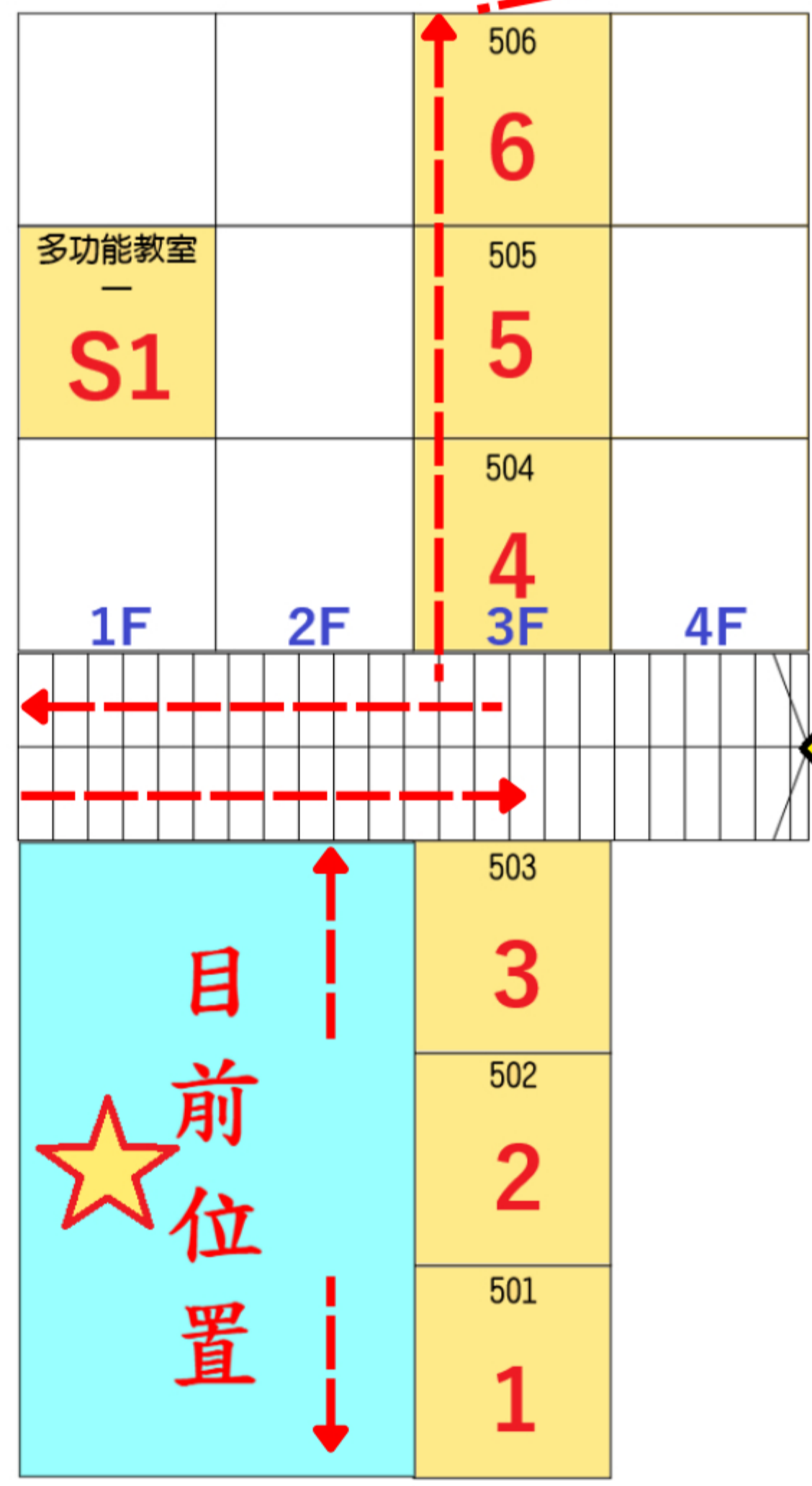
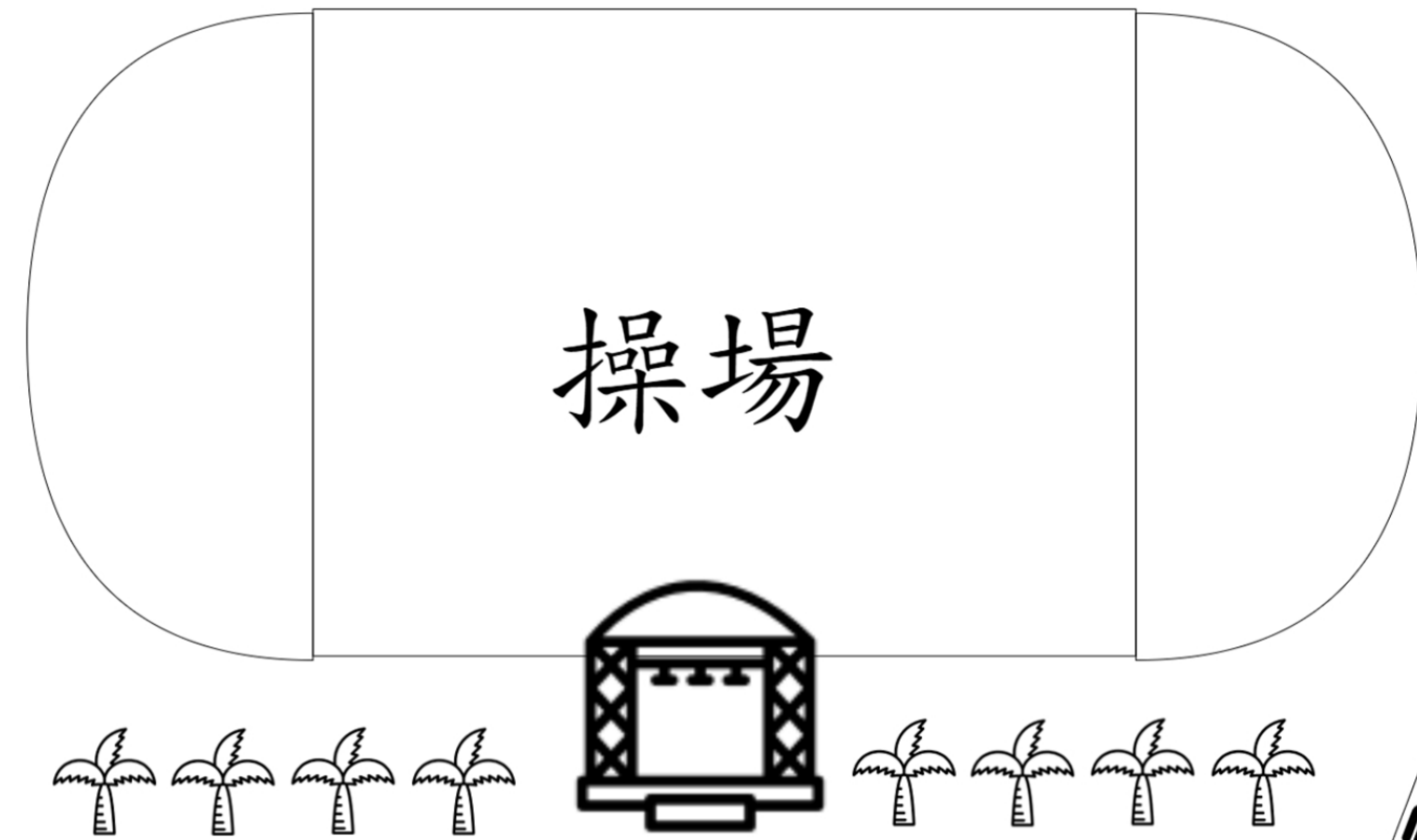
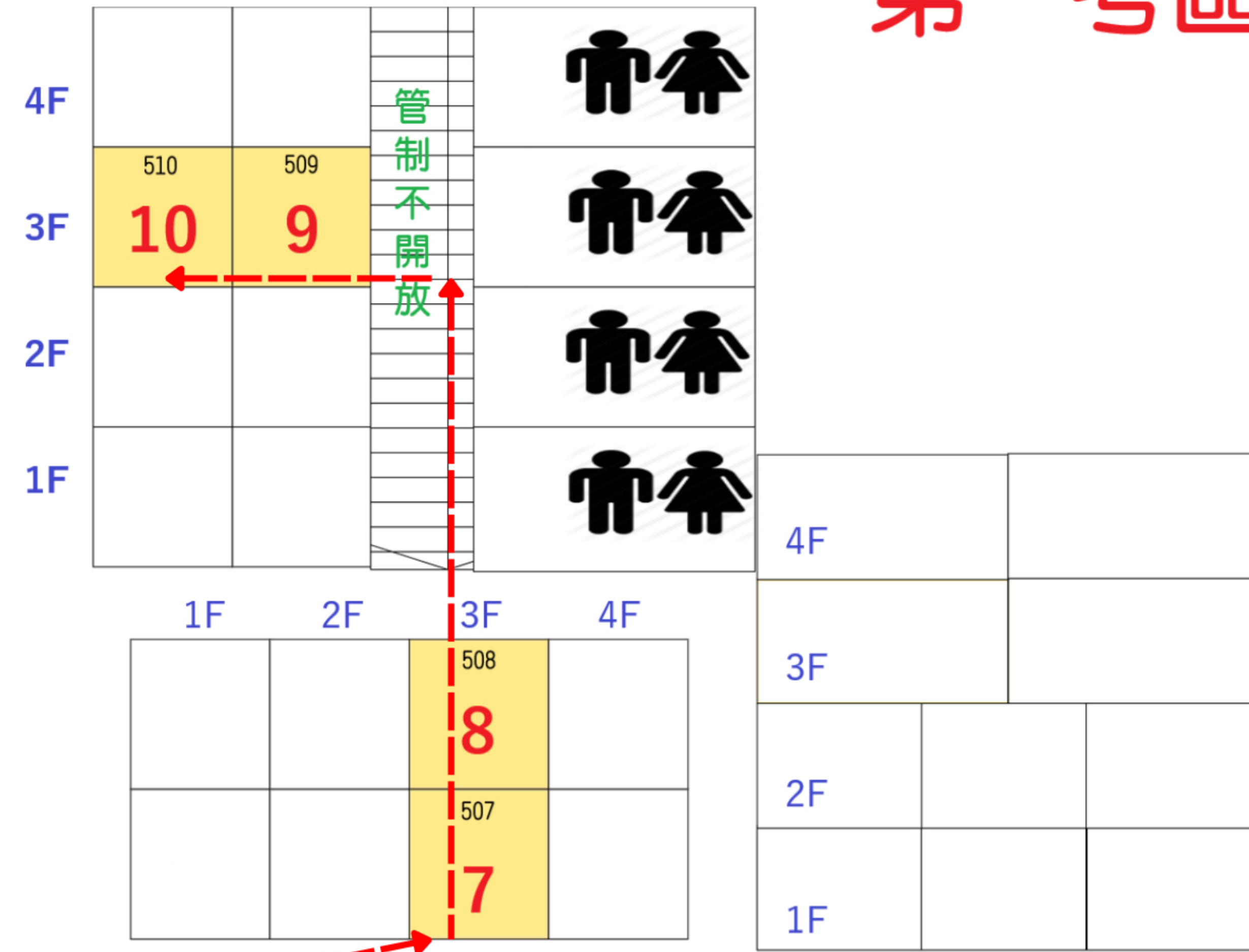
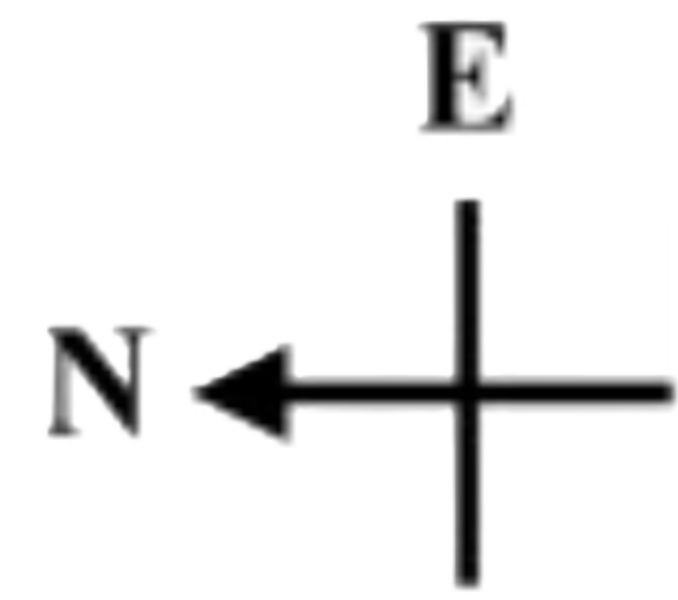


臺北市115學年度公立國民小學教師聯合甄選初(筆)試

第一考區 [博愛國小] 1-20 試場

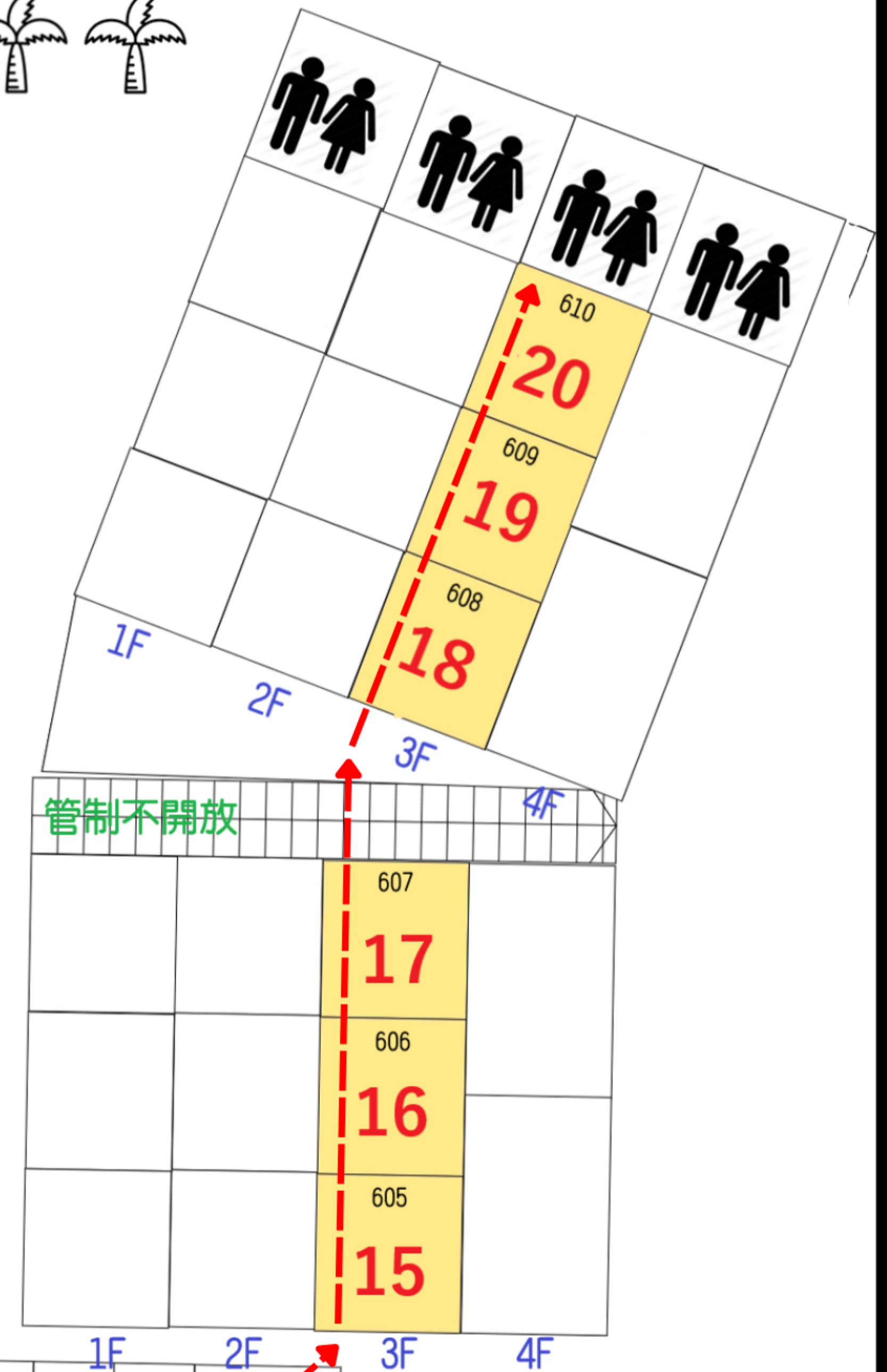
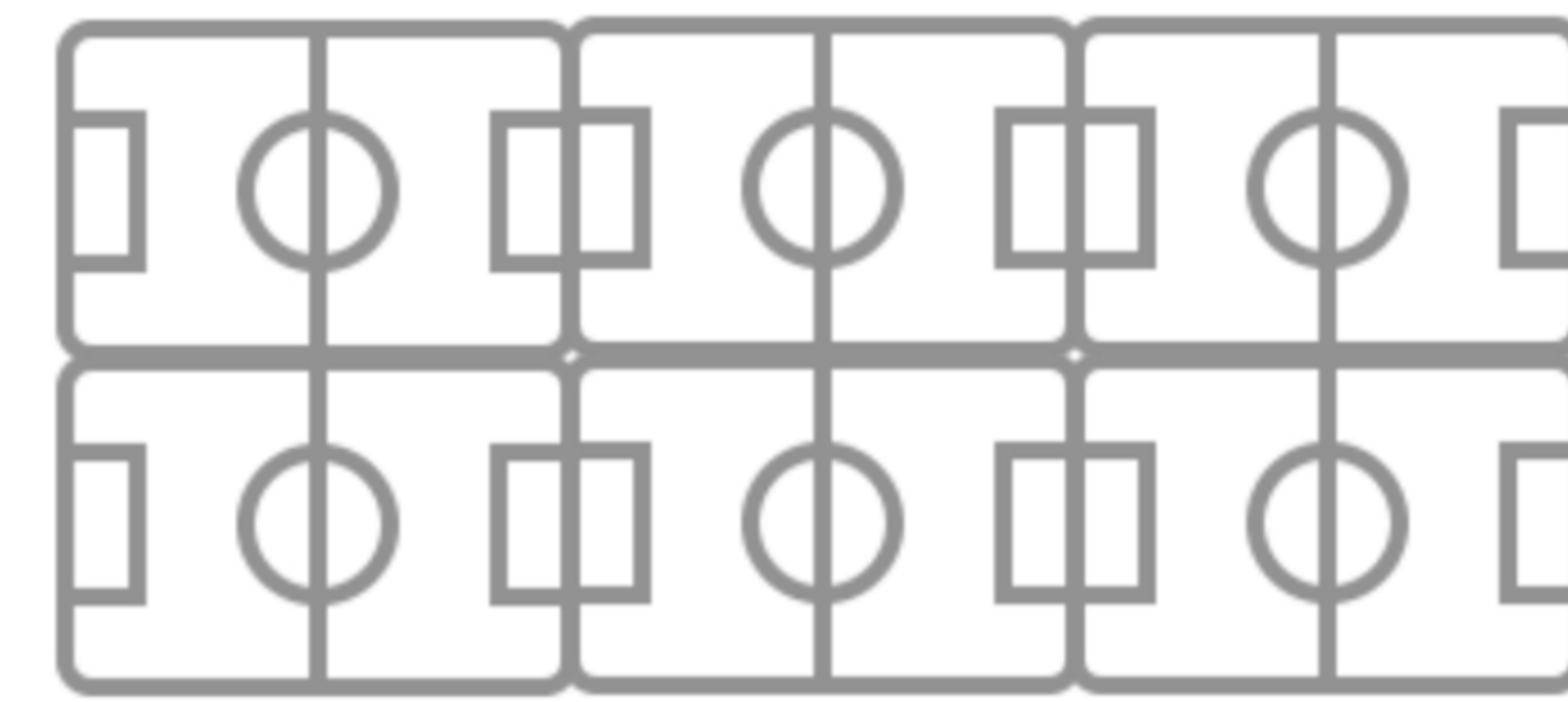
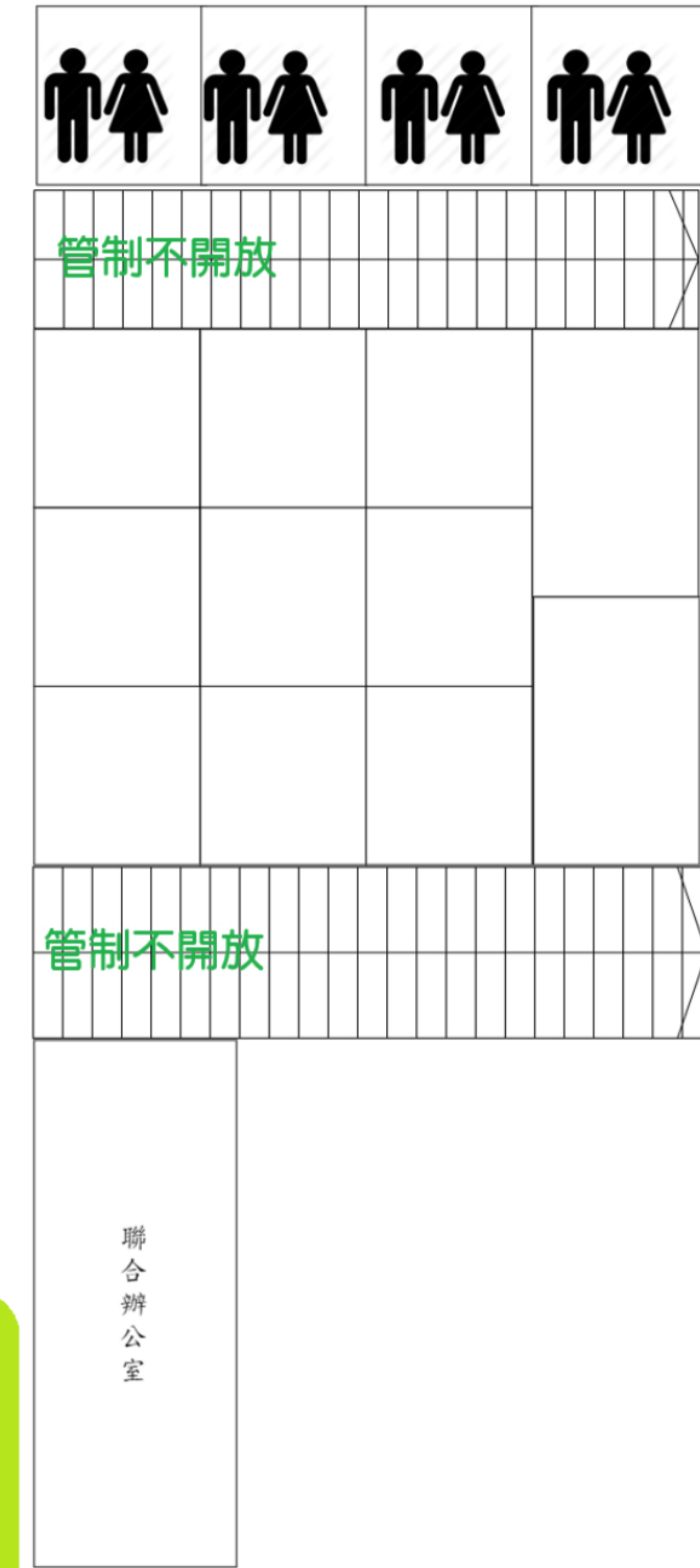
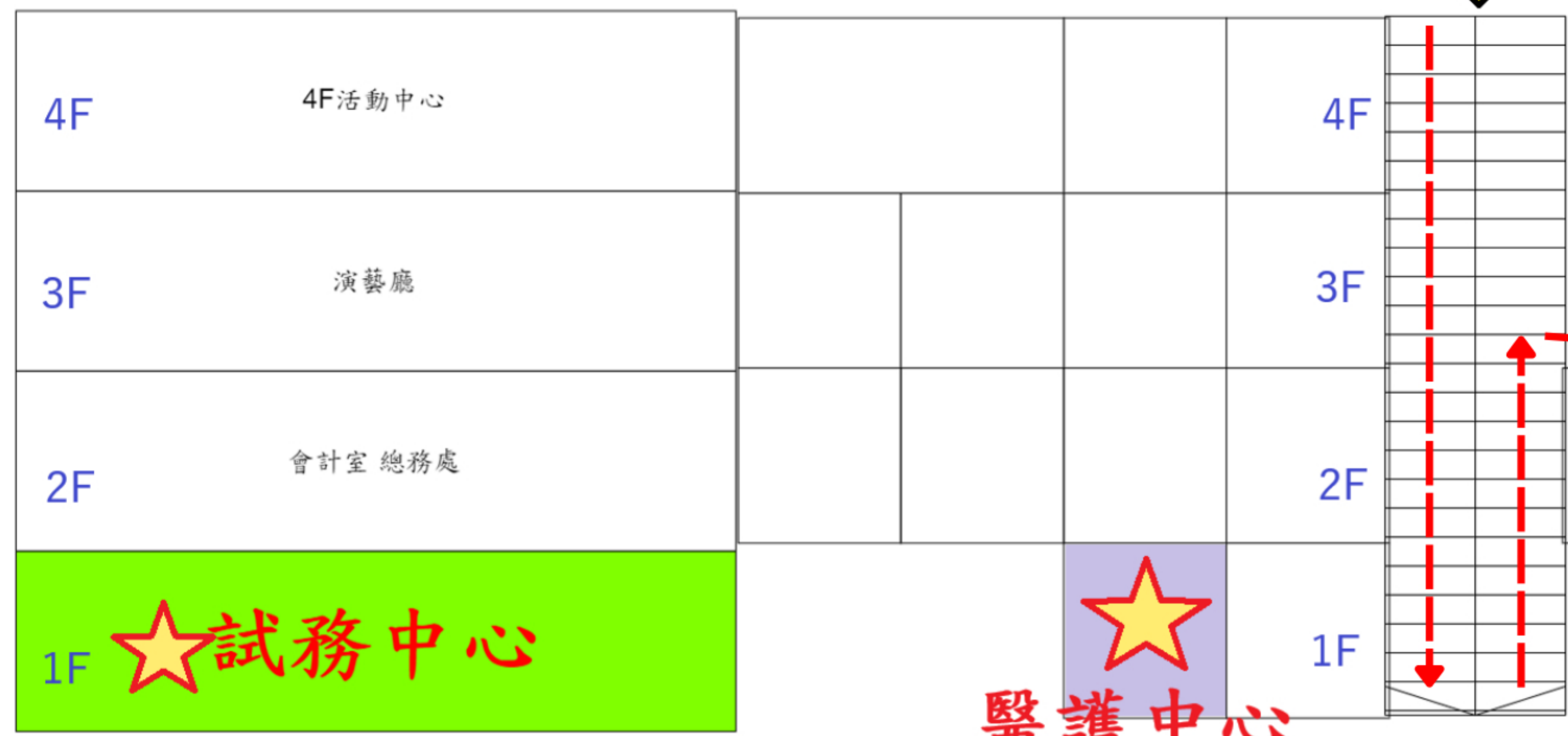


試場 1-10
請由此
上樓梯至三樓

試場 11-20
請由此
上樓梯至三樓

大門

目前位置



為維護考場安全與秩序，側門及後門暫不開放，請繞至前大門進出不便之處敬請見諒。

安 康 公 園